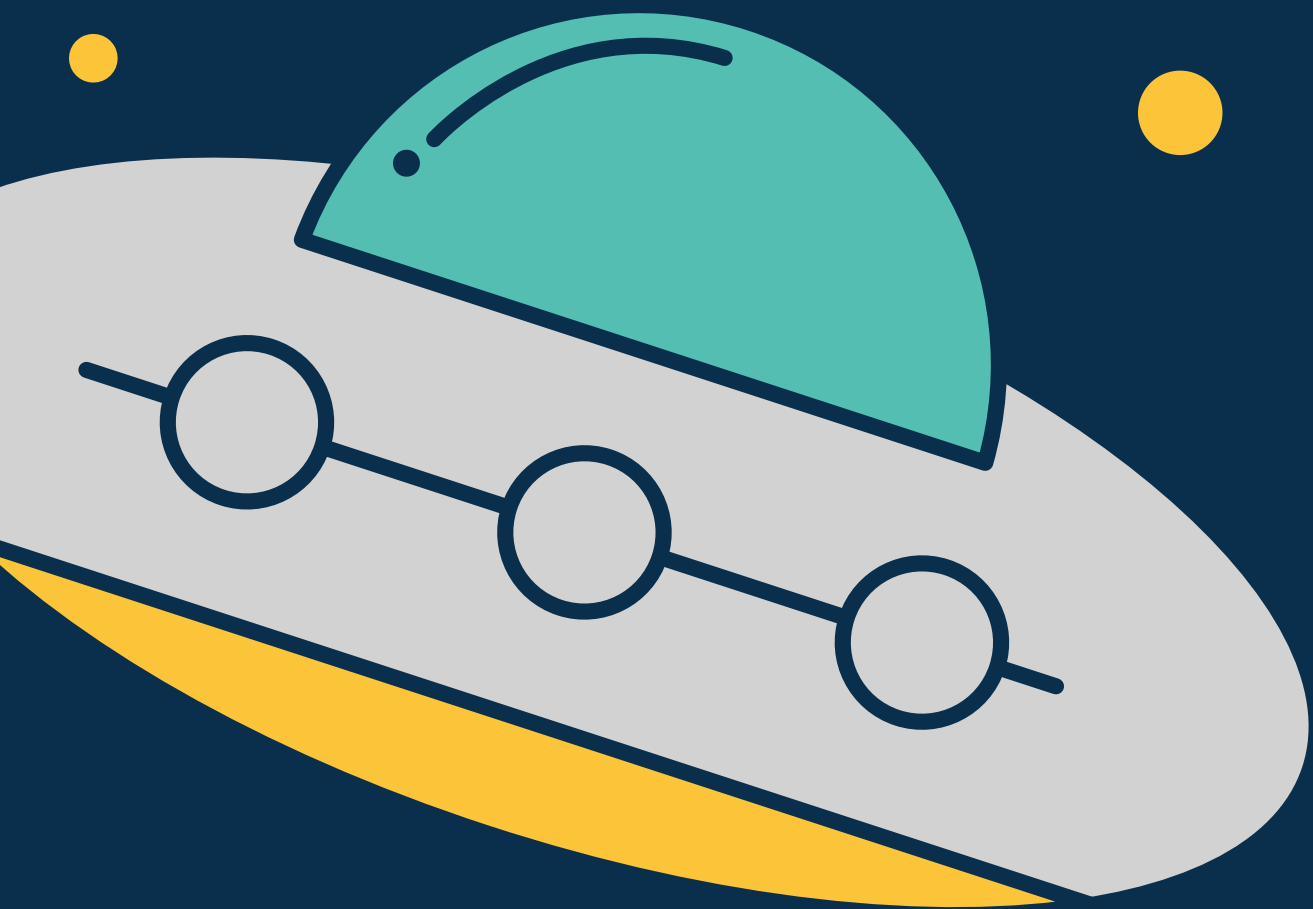






LA BTC VIATJA  
PELS PLANETES  
DEL BONTRACTE!







Des de la Fundació Salut Alta tenim un compromís ferm pel bon tracte i la protecció dels infants i adolescents.

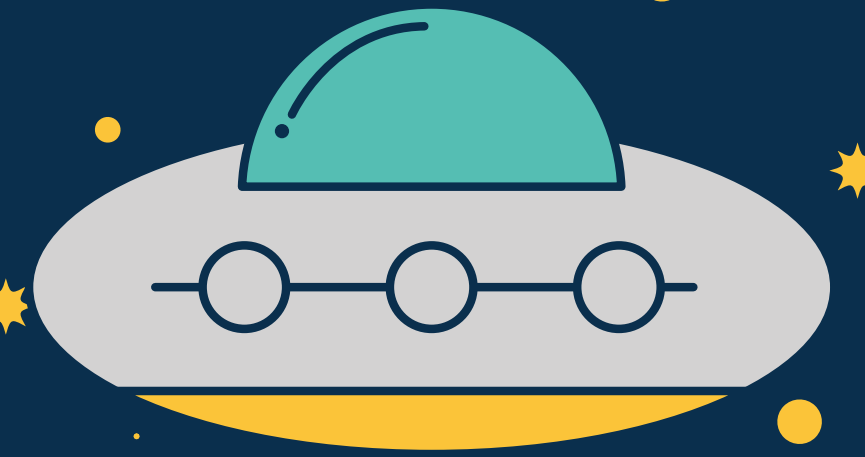
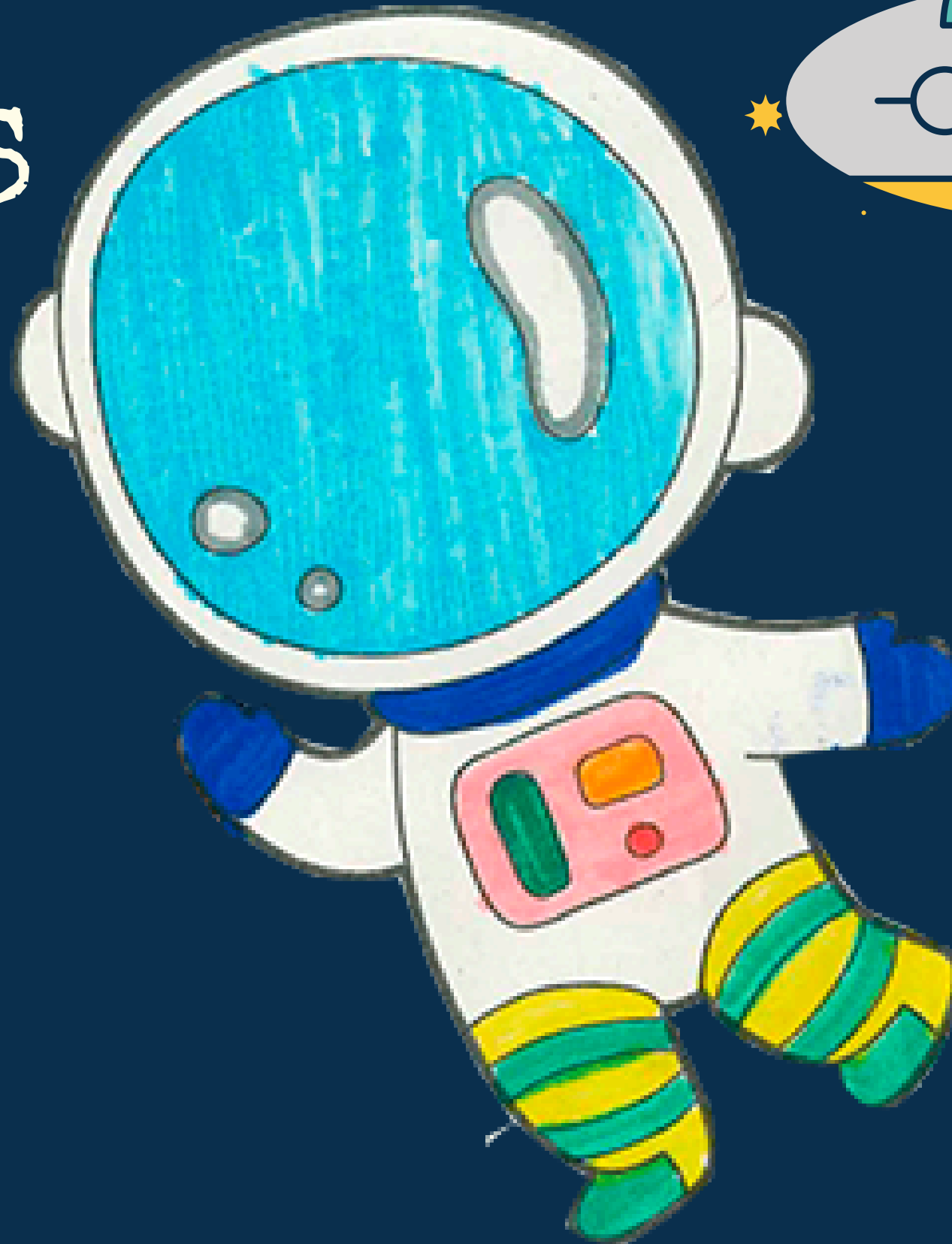


Les activitats que exposem en aquest recurs educatiu estan pensades des del punt de vista de protegir l'interès superior de l'infant i fer possibles actuacions encaminades cap a una protecció real i adequada de la infància i adolescència.



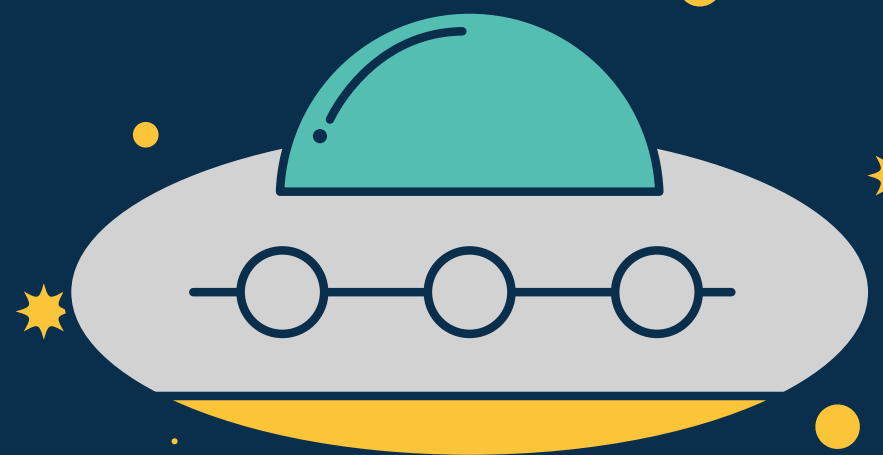
Dibuixos pintats pels infants del Centre Obert i d'ApreniJoc de la Fundació Salut Alta

HOLA, SOC LA BTC I LA  
MEVA MISSIÓ ÉS  
TRACTAR BÉ A LES  
PERSONES!



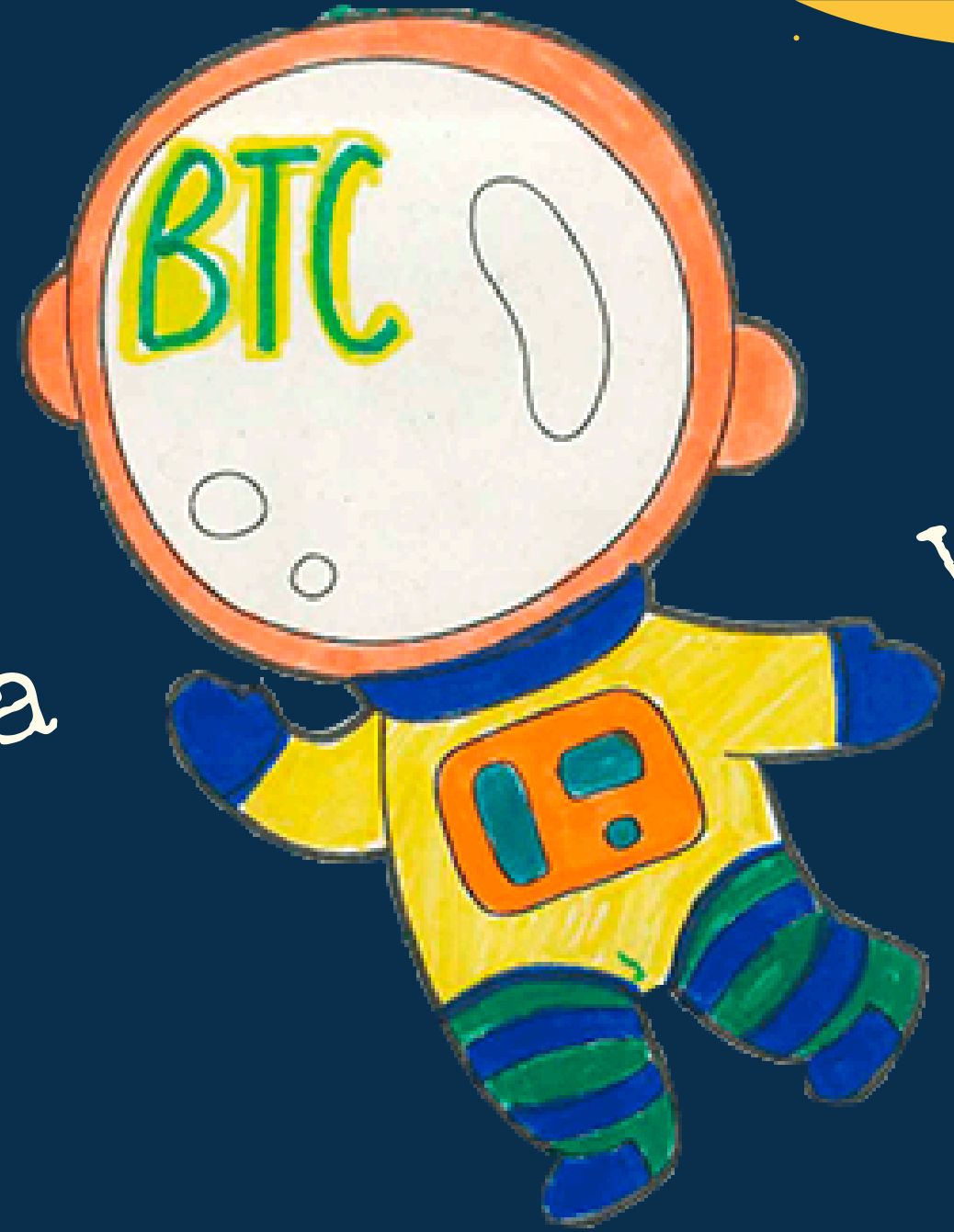
# UNA PERSONA BONTRACTADORA...

Escolta



Parla amb un  
to de veu  
adequat

Cuida



Vol la pau

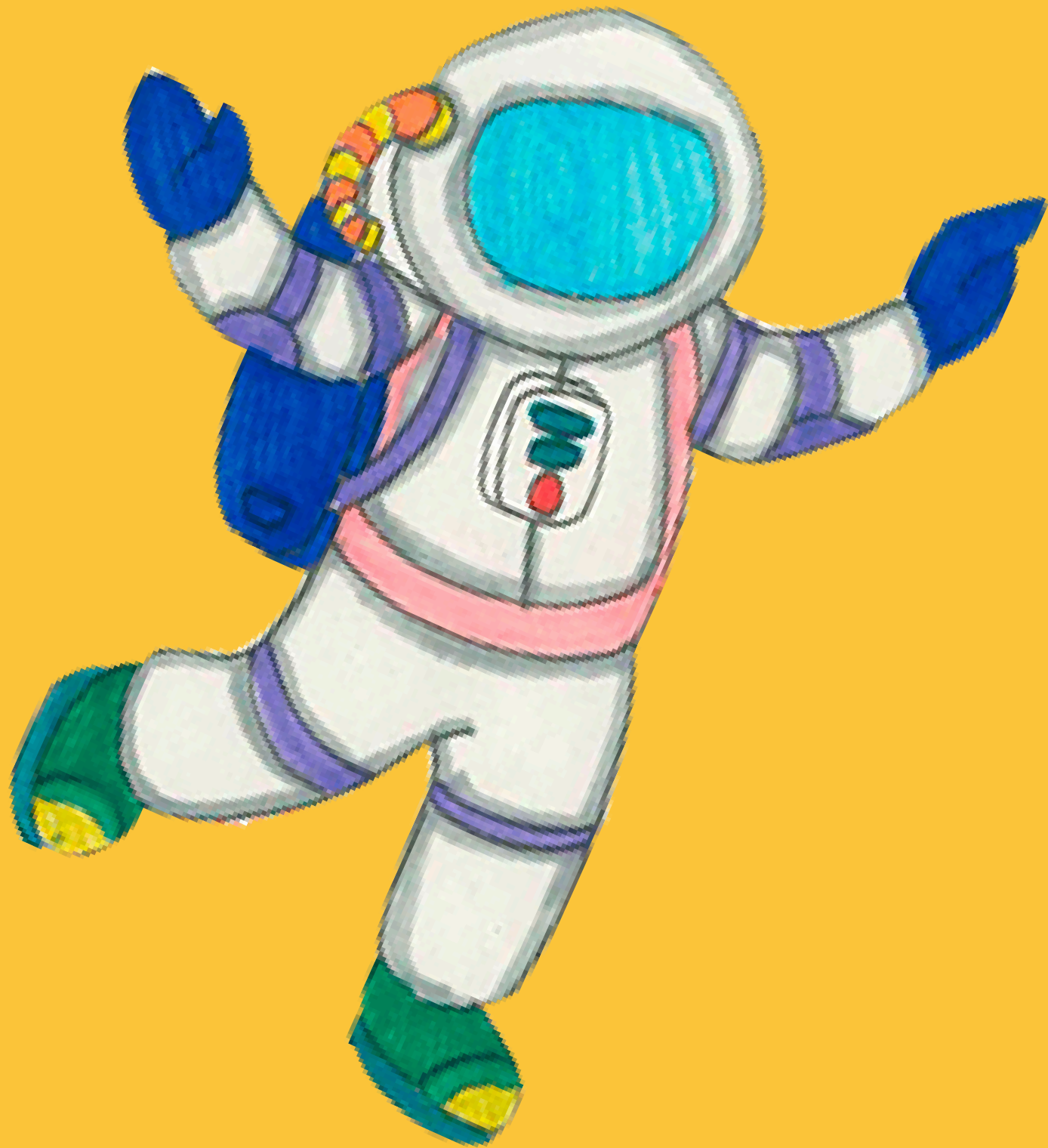
Abraça

Estima

Es preocupa  
pels altres



Vaig a visitar  
els planetes  
del Bontracte!



Primera parada del viatge.



Hola! Soc el planeta de l'**ESCOLTA**.



LES PERSONES ADULTES  
CREIEM QUE LA TEVA OPINIÓ HA  
DE SER ESCOLTADA PERQUÈ  
TENS MOLT A DIR!

# Activitat 1

Pensa en una persona amb la que et sentis escoltat/da.

- Com et fa sentir aquesta persona?
- De l'1 al 10, quant valores que una persona t'escolti?
- Per què creus què és important que t'escoltin?



# Activitat 2

L'escolta i el respecte a les altres és clau per mantenir un bon ambient amb els teus companys i companyes.

El/La teu/va educador/a o mestre/a us plantejarà diferents situacions (dilemes morals) en les que hauràs de posicionar-te a favor o en contra i explicar per què.

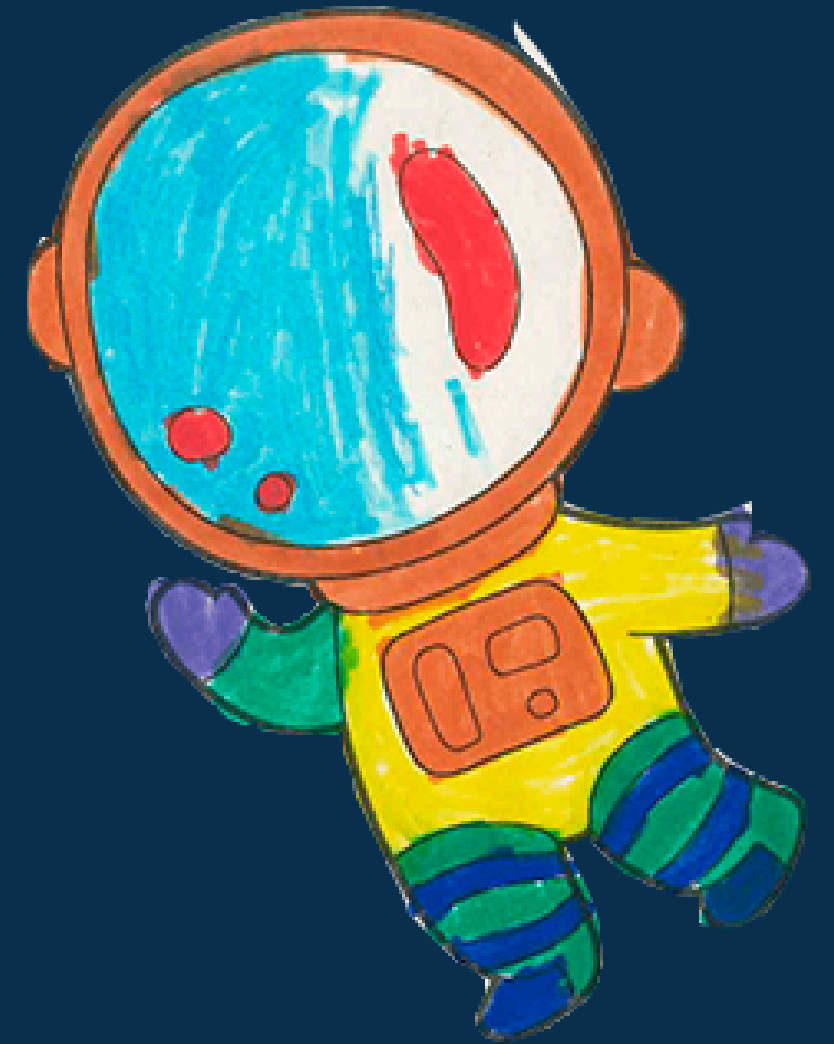


Segona parada del viatge.



Soc el planeta de la **PROTECCIÓ**.

LES PERSONES ADULTES T'HEM  
D'ACOMPANYAR PERQUÈ PUGUIS  
ADQUIRIR AUTONOMIA,  
RESOLDRE CONFLICTES,  
CONSTRUIR LA TEVA PRÒPIA  
IDENTITAT I PODER  
POSAR LÍMITS.



# Activitat 1

Quins creieu que són els espais on haurieu d'estar protegits/des?

Us hi sentiu protegits/des?



# Activitat 2

Una persona del grup farà de voluntària i s'asseurà a una cadira en mig de la sala on esteu. Un a un, la resta de companys i companyes s'anirà apropant i la persona voluntària decidirà fins on s'apropen.

Com s'ha sentit la persona voluntària?

I la resta del grup? M'he apropat tant com voldria? O més del què m'agradaria?



Propera parada...

Soc el planeta que té cura  
de viure en un **BON ENTORN!**





LES PERSONES ADULTES HEM  
DE CONSTRUIR ESPAIS  
EDUCATIUS, PROTECTORS, NETS  
I ACOLLIDORS!

# Activitat 1

Feu una volta pels espais de la vostra escola, del Centre Obert, espai socioeducatiu on participeu... i valoreu quins espais no són segurs per a vosaltres perquè poden comportar algun risc.

Feu una llista i anoteu-los!

O podeu fer-ho a partir d'un mapa de l'espai

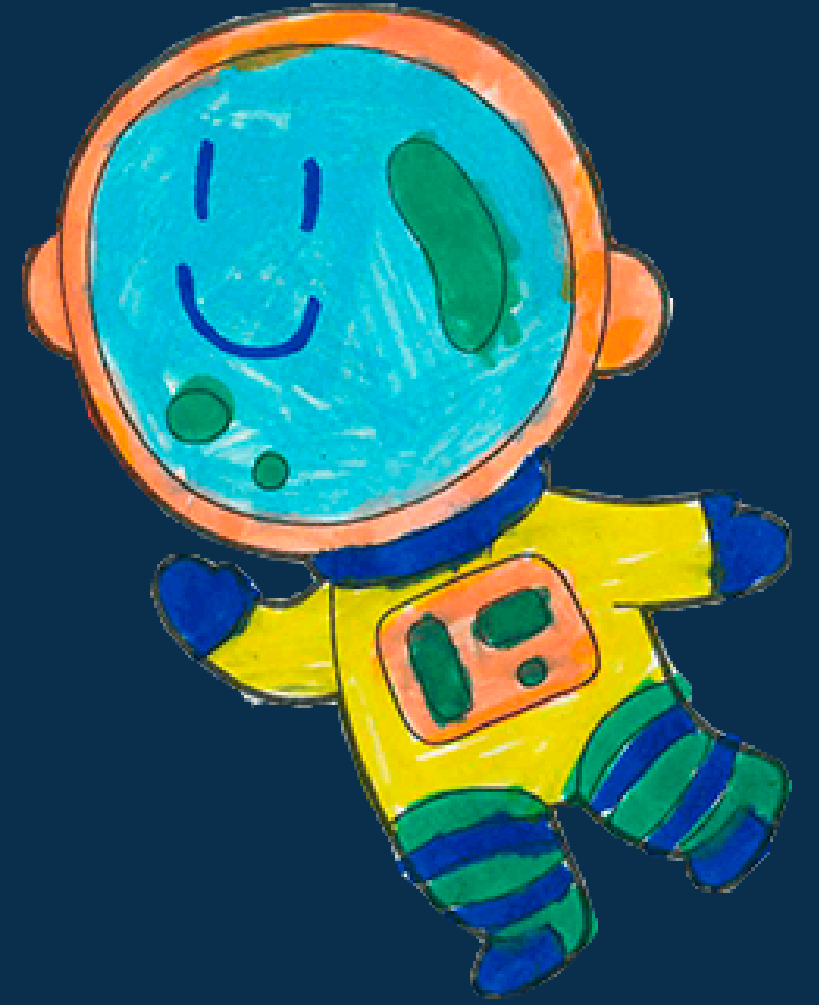
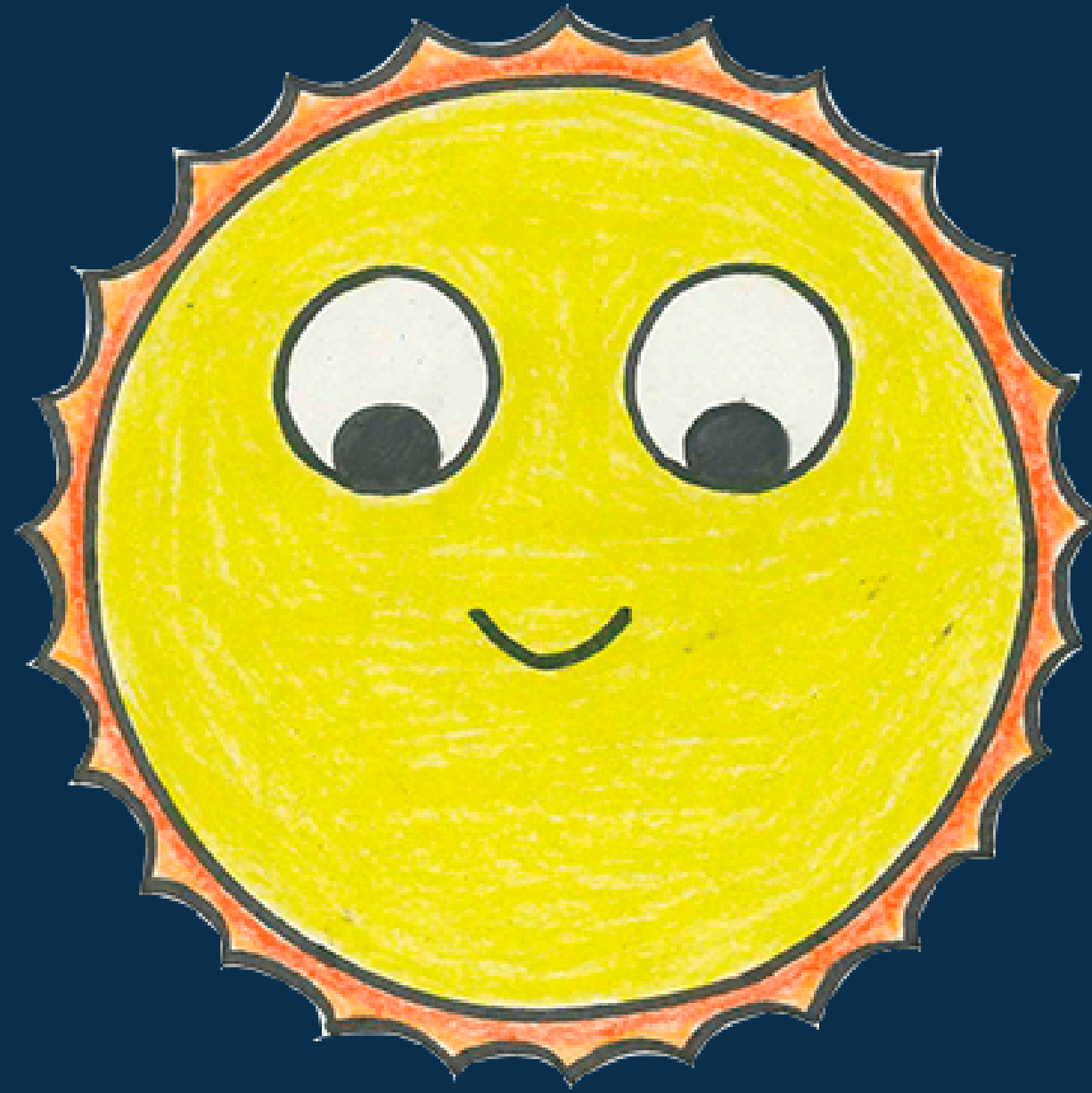
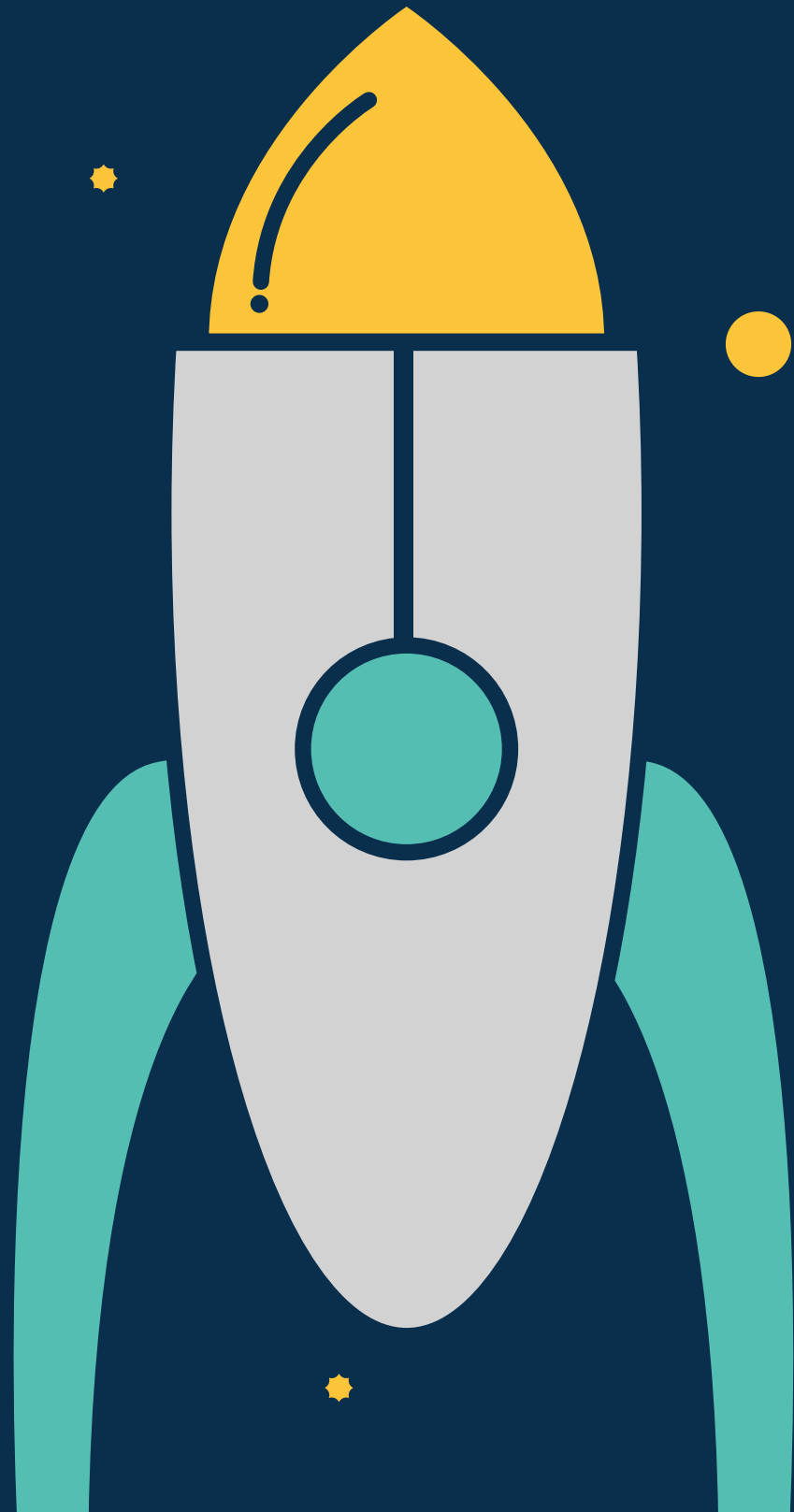
# Activitat 2

Per aquesta activitat necessitem un/a voluntàri/a del grup.

Aquesta persona té un minut per fixar-se en tot el que hi ha a la sala on esteu. Una vegada hagi passat el minut ha de sortir de la classe i la resta del grup haurà de canviar un objecte de lloc.

Quan la persona voluntària torni a entrar tindrà 2 minuts per detectar què ha canviat.

Que no pari el viatge:



Hola, jo soc el planeta del  
**RESPECTE!**

LES PERSONES ADULTES HEM  
DE RECONÈIXER I FOMENTAR  
ELS TEUS DRETS.



# Activitat 1

Penseu entre tot el grup i elaboreu un llistat de persones, col·lectius, àmbits o coses que mereixen ser respectats.

Com a grup, endreceu-los en funció de la vostra prioritats.



# Activitat 2

Us proposem mirar algunes pel·lícules i curtmetratges:

Campeones

Cobardes

Billy Elliot

Inside Out

Bichos

Por cuatro esquinitas de nada

El petit eriçó



I tu, qui ets?



Soc el planeta de la **NO  
VIOLÈNCIA!**



LES PERSONES ADULTES ENS  
HEM D'OPOSAR I ACTUAR  
DAVANT QUALSEVOL TIPUS DE  
VIOLÈNCIA QUE PUGUIS PATIR

# Activitat 1

Cadascú tindrà un plat trencat de paper i heu de pensar en una persona que hagi fet alguna cosa que us hagi molestat, fet mal o sentir malament.

Després, podeu compartir el vostre plat amb el malestar amb la persona que hagueu pensat o amb algun adult de confiança.

Com us sentiu després d'haver fet aquest exercici?  
Compartiu-ho amb el grup.

# Activitat 2

Us proposem llegir alguns d'aquests contes:

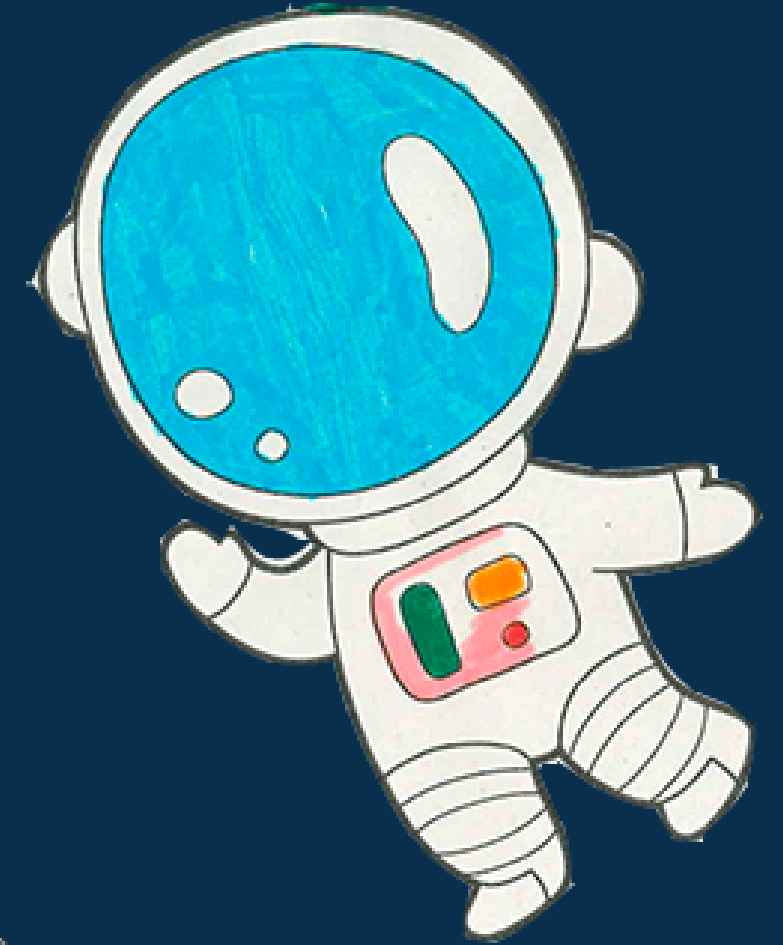
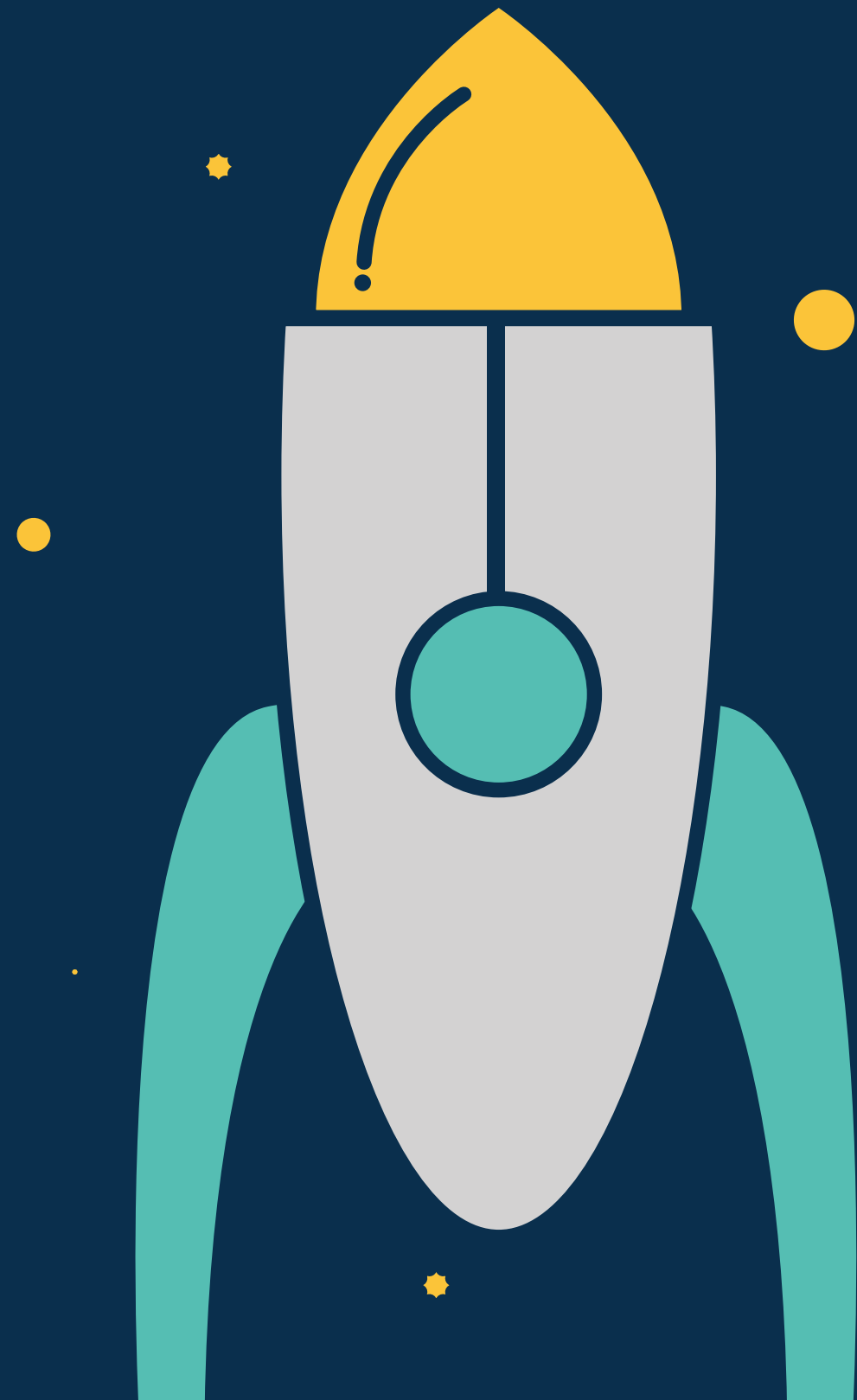
Des d'una mirada positiva

- Ens tractem bé, Un conte sobre el respecte
- El jardí de les abraçades
- La planta presumida

Des de la mirada de l'abordatge del maltractament i el conflicte

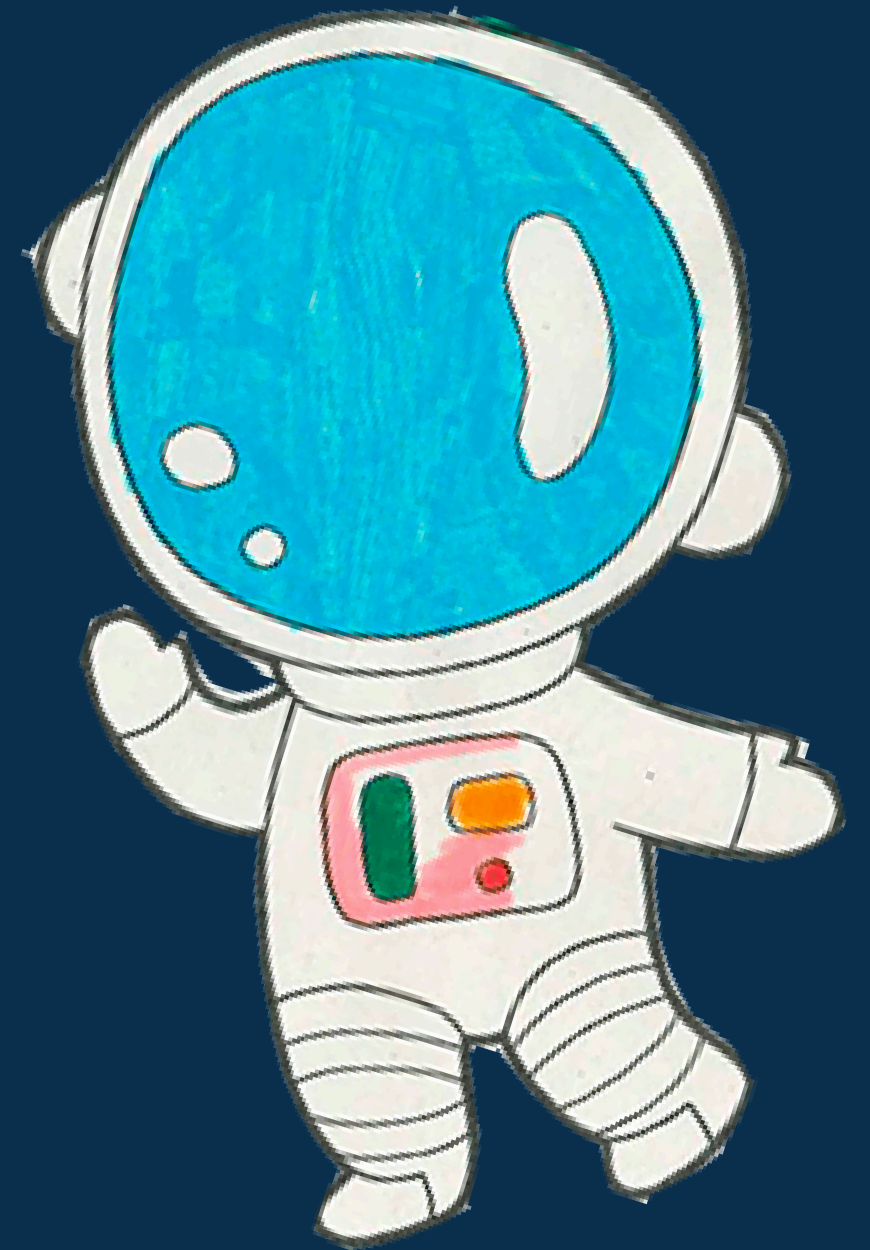
- Tinc un volcà
- “Mi boca es un volcán”
- Corb

Sembla que el viatge s'acaba...



Ei, no us oblideu de mi.  
Soc el planeta de la **CURA!**

LES PERSONES ADULTES HEM  
DE PROMOURE LA CULTURA  
DEL BON TRACTE I LA CURA  
ALLÀ ON SIGUEM!



# Activitat 1

Enganxeu-vos un paper a l'esquena i, entre tots els membres del grup, escriviu-vos els uns als altres qualitats i coses positives.

Després compartiu:

- Hi havies pensat alguna vegada?
- Què és el que més t'ha agradat que valorin de tu?
- Com et fa sentir que els altres et diguin coses positives?



# Activitat 2

Què és el que més t'agrada de tu?  
Què se't dona bé? Què t'agrada fer?

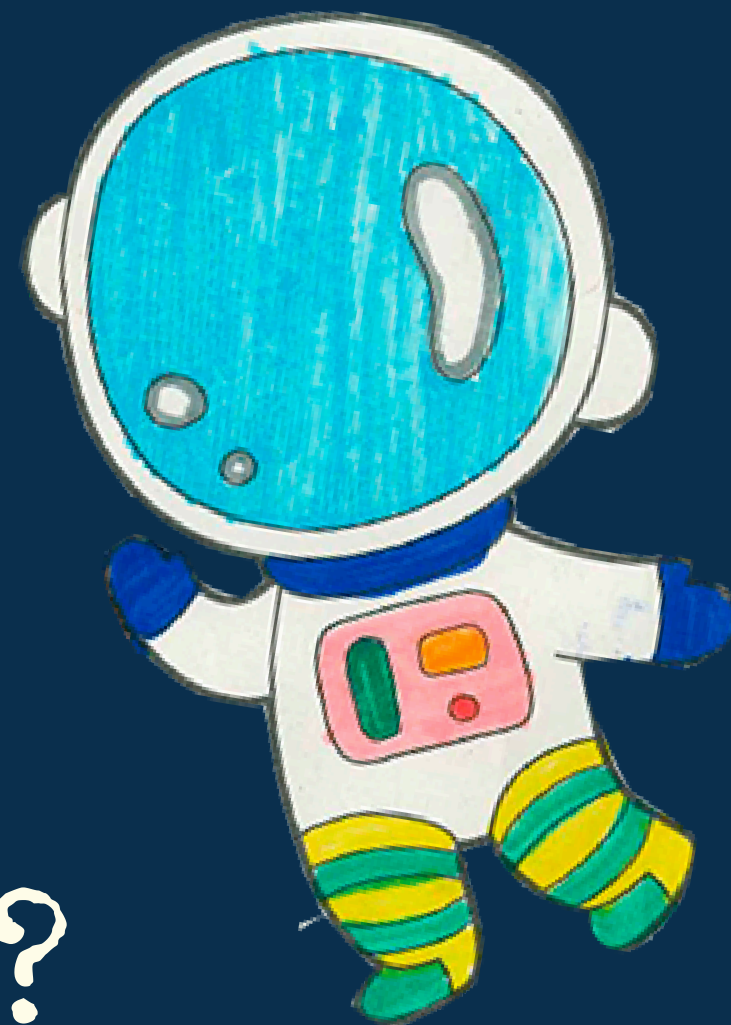
El/la mestre/a o educador/a t'entregarà una fitxa en la que hauràs de fer el teu Currículum personal, que t'ajudarà a reflexionar sobre allò que més t'agrada de tu, què valors en els altres, què és el que et fa sentir-te bé,...





EL BONTRACTE I LA CURA COMENCEN PER  
PETITS GESTOS QUE ENS TRANSFORMEN I  
GENEREN CANVIS EN EL NOSTRE ENTORN

ENS AJUDES A ACONSEGUIR-HO?

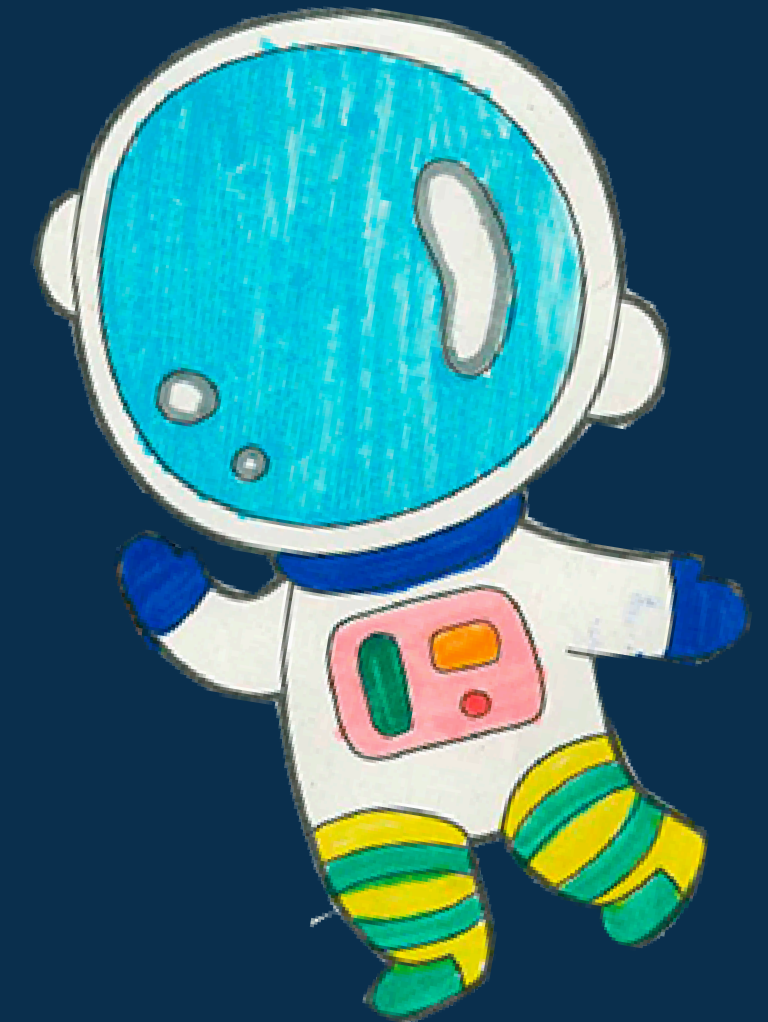


# SI NECESSES PARLAR AMB ALGÚ...

És important que tinguis una **persona de referència en qui confiar** en cas que coneguis o pateixis alguna situació de desprotecció o maltractament.  
Pensa-hi uns minuts.

També pots escriure a aquest correu:

.....



La teva informació serà tractada de manera confidencial.

# Guia per a professionals

## Posem-ho en pràctica:

Després d'haver treballat la guia, us presentem un parell de recursos per a mestres, educadors/es, monitors/es per tal de treballar el bon tracte de manera continuada i poder fer seguiment durant el curs.

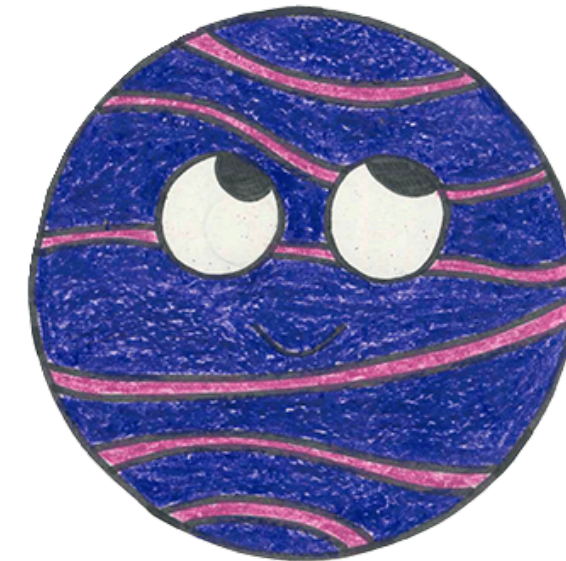
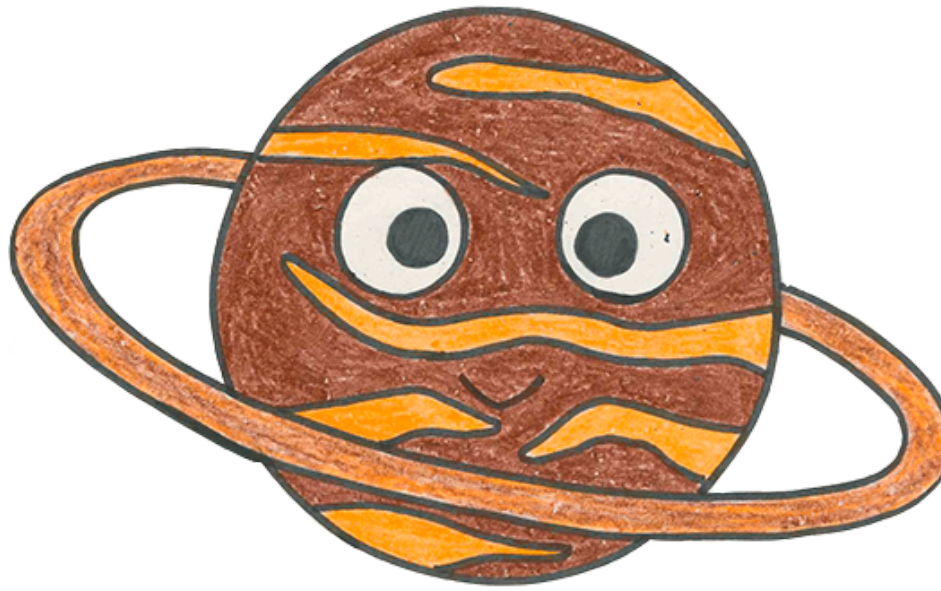
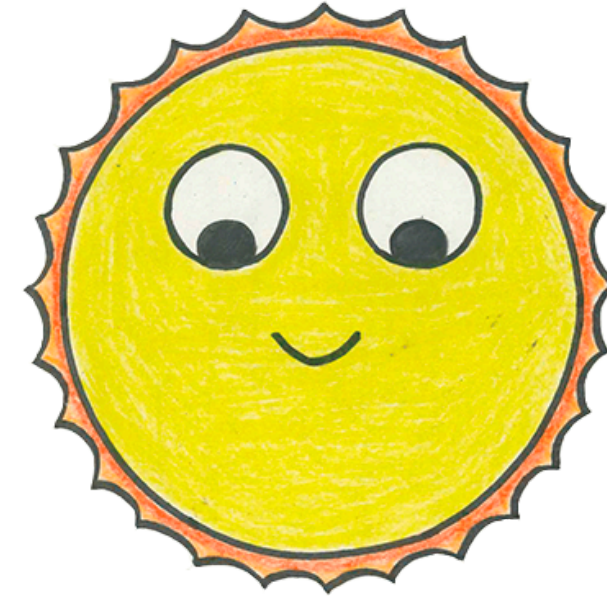
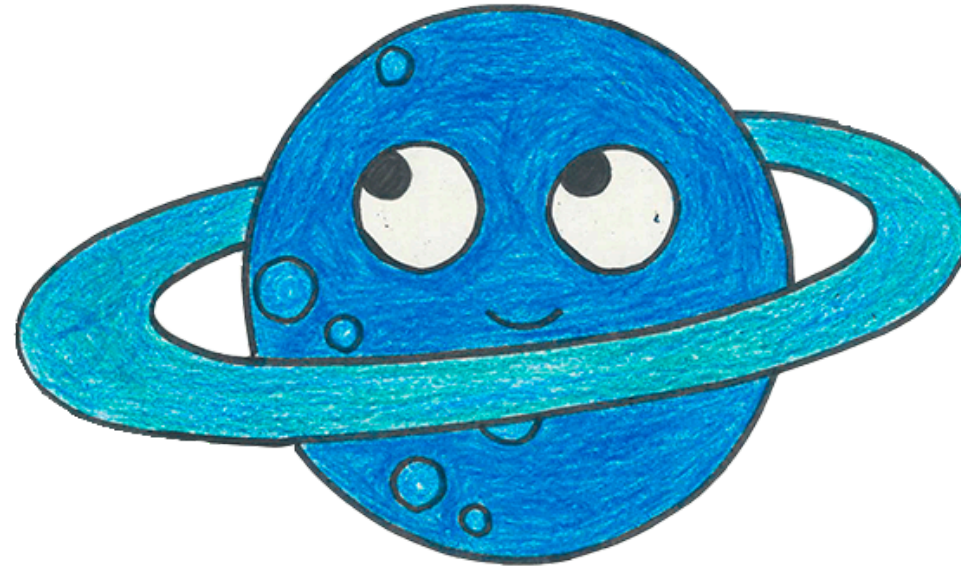
## RECURS 1:

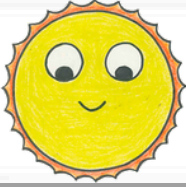
En aquest apartat trobareu unes graelles perquè utilitzeu amb els vostres grups.

Es tracta que anoteu els noms dels infants del grup i que pugueu anar valorant com van evolucionant en cadascun dels planetes del bon tracte.

Si teniu una altra idea per utilitzar la graella endavant, us animem a fer-la servir!

# Imprimibles:

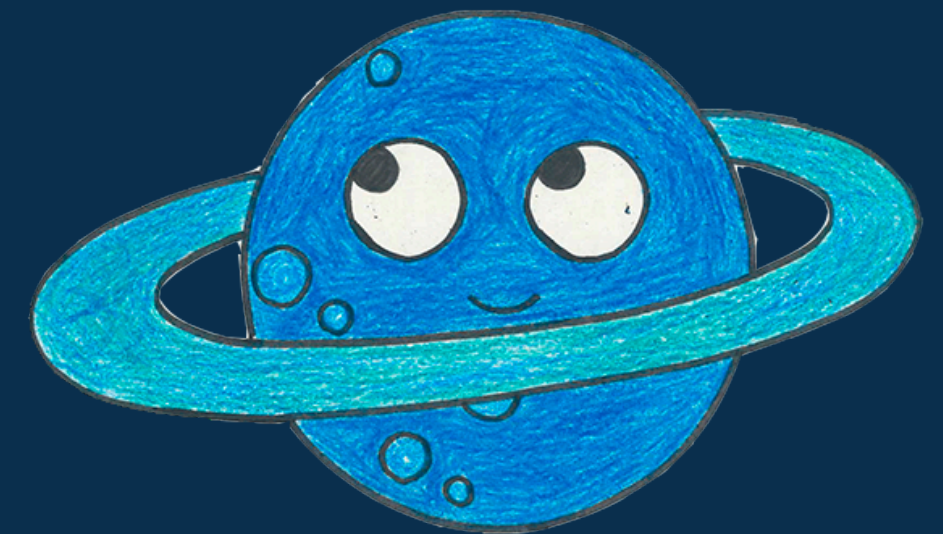


QUI ÉS LA PERSONA DEL GRUP QUE  
ESCOLTA MÉS?



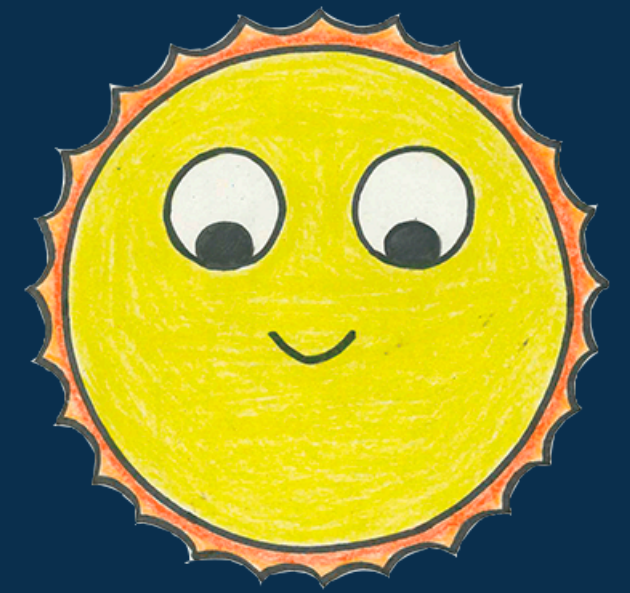
QUI ÉS LA PERSONA MÉS PROTECTORA  
DEL GRUP?



QUI ÉS LA PERSONA DEL GRUP QUE TÉ MÉS  
CURA DE L'ENTORN?



QUI ÉS LA PERSONA MÉS RESPECTUOSA DEL GRUP?



QUI ÉS LA PERSONA DEL GRUP QUE TÉ MÉS CURA DELS ALTRES?



QUI ÉS LA PERSONA DEL GRUP QUE SOLUCIONA ELS CONFLICTES SENSE UTILITZAR LA VIOLÈNCIA?



## RECURS 2:

Plantegem un seguit de temàtiques en les que posar el focus per tal d'abordar la cultura del bontracte i la no violència amb el teu grup.

Educació emocional  
Pràctiques restauratives per prevenir i  
gestionar conflictes  
Educació sexual integral  
Feminisme i violències vers les dones  
Assetjament  
Autocura i autoconeixença  
Antirracisme  
Ecologia i protecció dels animals  
Ordre i cura dels espais

# Referències

A l'hora d'elaborar aquesta guia, ens hem inspirat en els següents recursos:

- LOPIVI (Llei Orgànica de protecció integral a la infància i adolescència)
- Informe mundial sobre la violència i la salut (OMS)
- Guia d'Entorno seguro (Companyia de Jesús)
- Política de protecció (ONG EDUCO)
- Kit de protecció (ONG EDUCO)

La Fundació Salut Alta és una fundació privada sense ànim de lucre, nascuda el 2004 amb la finalitat d'oferir oportunitats educatives a infants, adolescents, dones i famílies del barri de la Salut Alta (Badalona). Diàriament, acompanyem i donem suport a persones que viuen situacions de vulnerabilitat i dinamitzem tallers i activitats a Centres Educatius de primària i secundària per a construir entorns protectors que facilitin l'aprenentatge i el gaudi.

Mitjançant l'educació i l'acció comunitària acompanyem a la població del barri en els seus processos socioeducatius i en el seu desenvolupament integral, perquè arribin a ser membres actius de canvi en una societat més cohesionada i més justa.

Aquesta proposta educativa s'ha creat en col·laboració amb

Fundació  
**SalutAlta**  
Educant per créixer

 **educar cura**  
educar cura