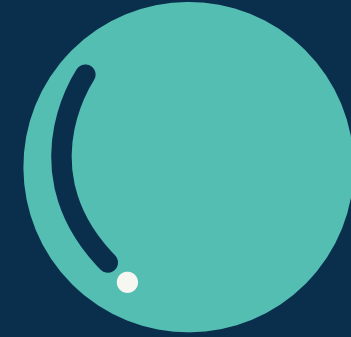
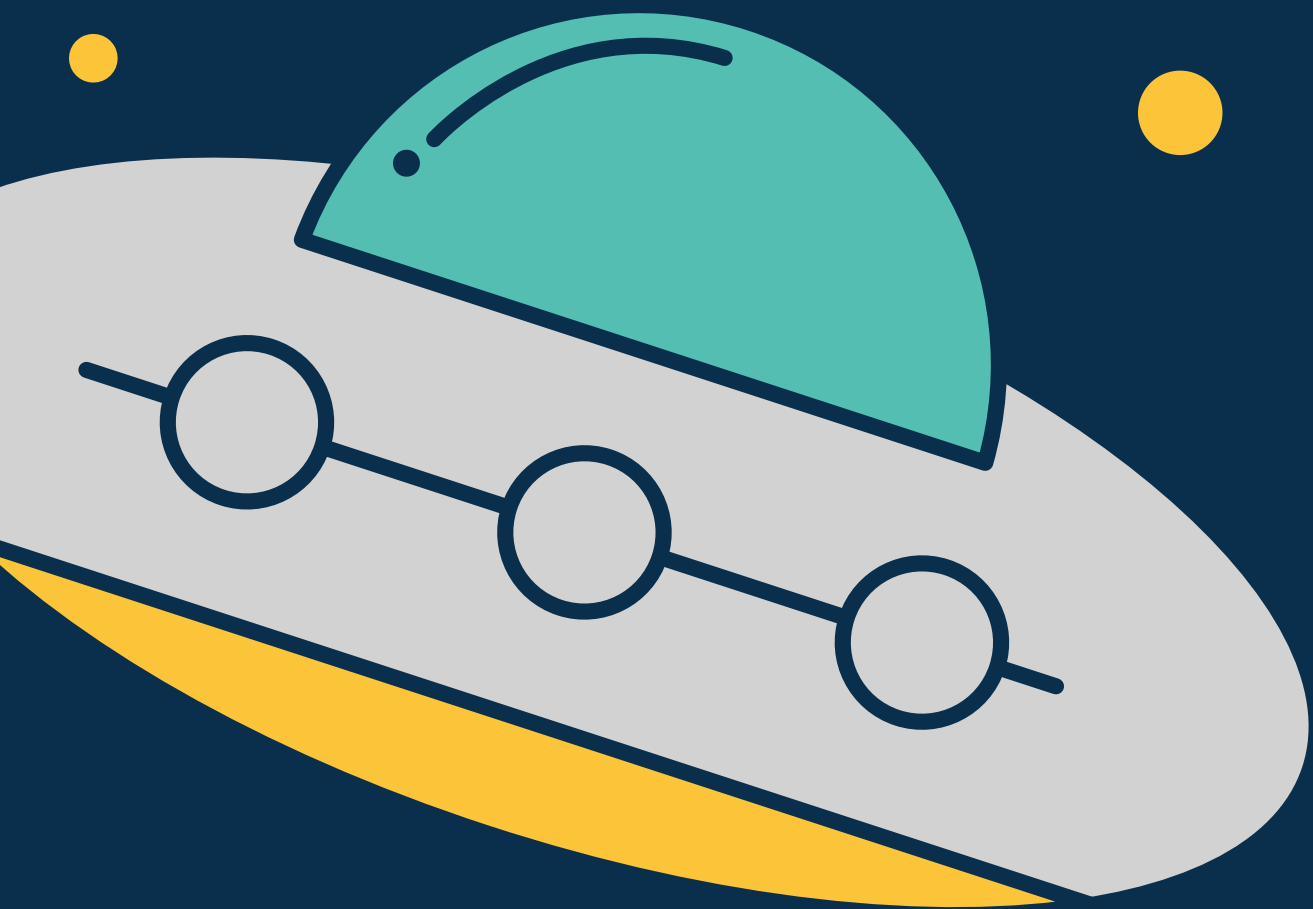









LA BTC VIAJA POR
LOS PLANETAS
DEL BUENTRATO!







Desde la Fundació Salut Alta tenemos un compromiso firme con el buen trato y la protección de los niños, niñas y adolescentes.

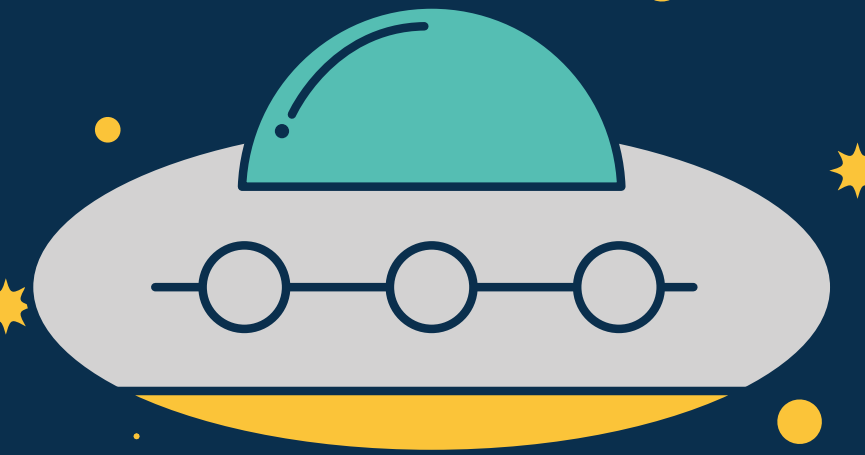
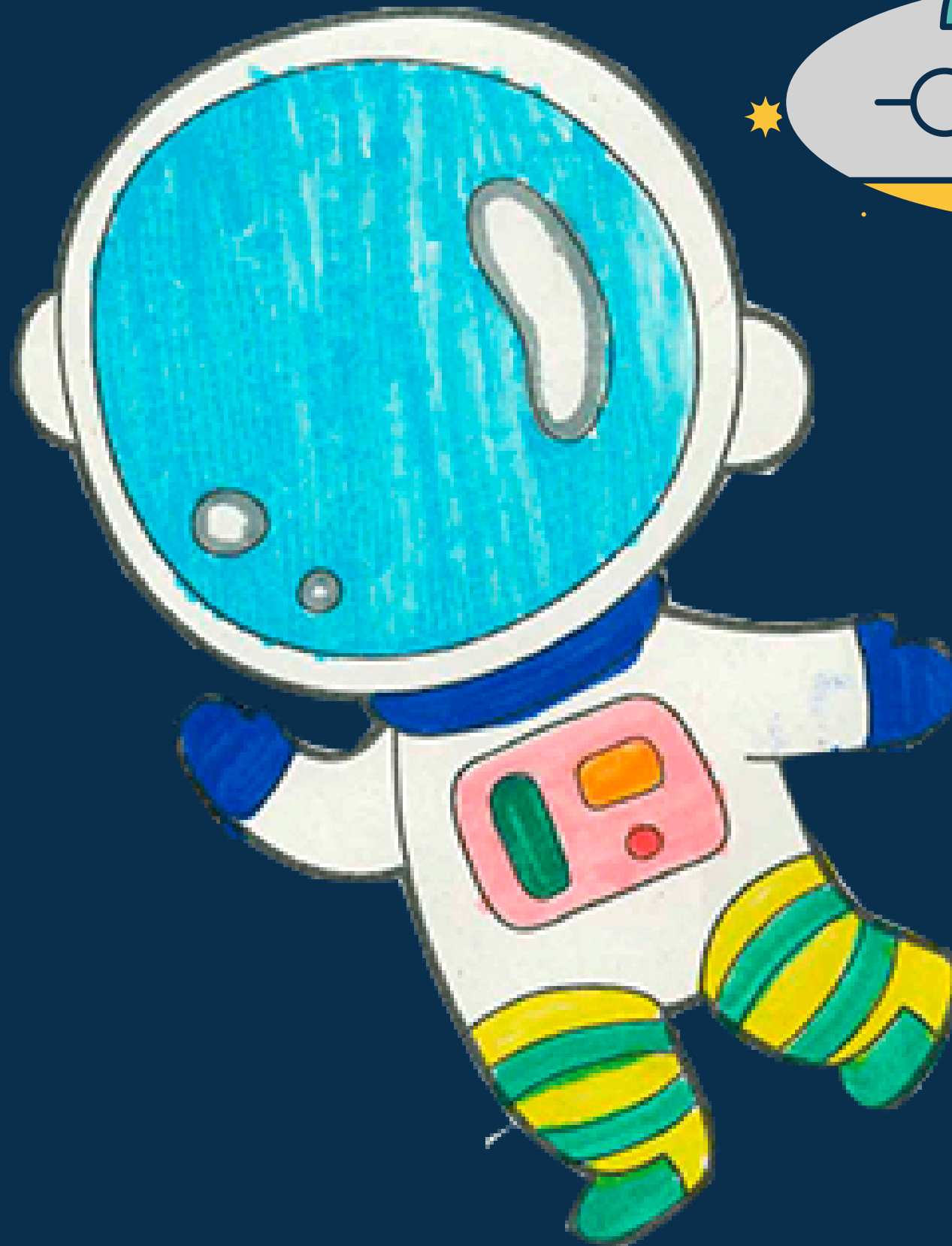


Las actividades que exponemos en este recurso educativo están pensadas desde el punto de vista de proteger el interés superior de la infancia y adolescencia y hacer posibles actuaciones encaminadas hacia una protección real y adecuada.



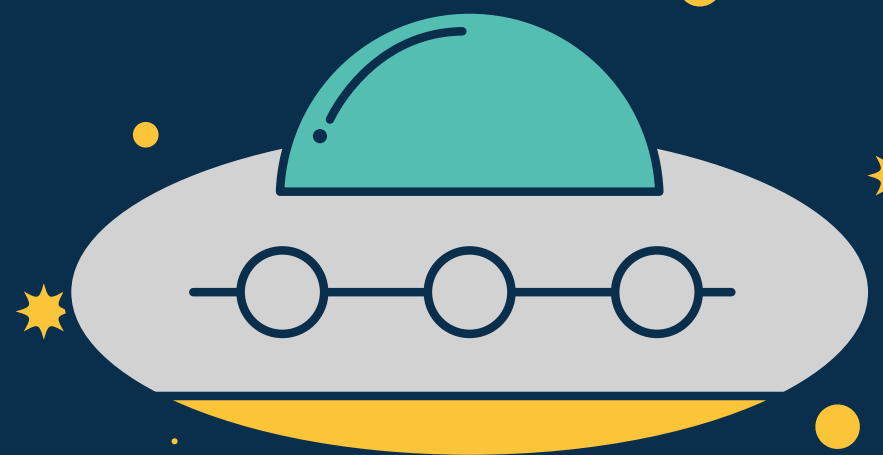
Dibujos pintados por los niños y niñas de Centre Obert y de ApreniJoc de la Fundació Salut Alta

¡HOLA, SOY LA BTC
Y MI MISIÓN
ES TRATAR BIEN
A LAS PERSONAS!



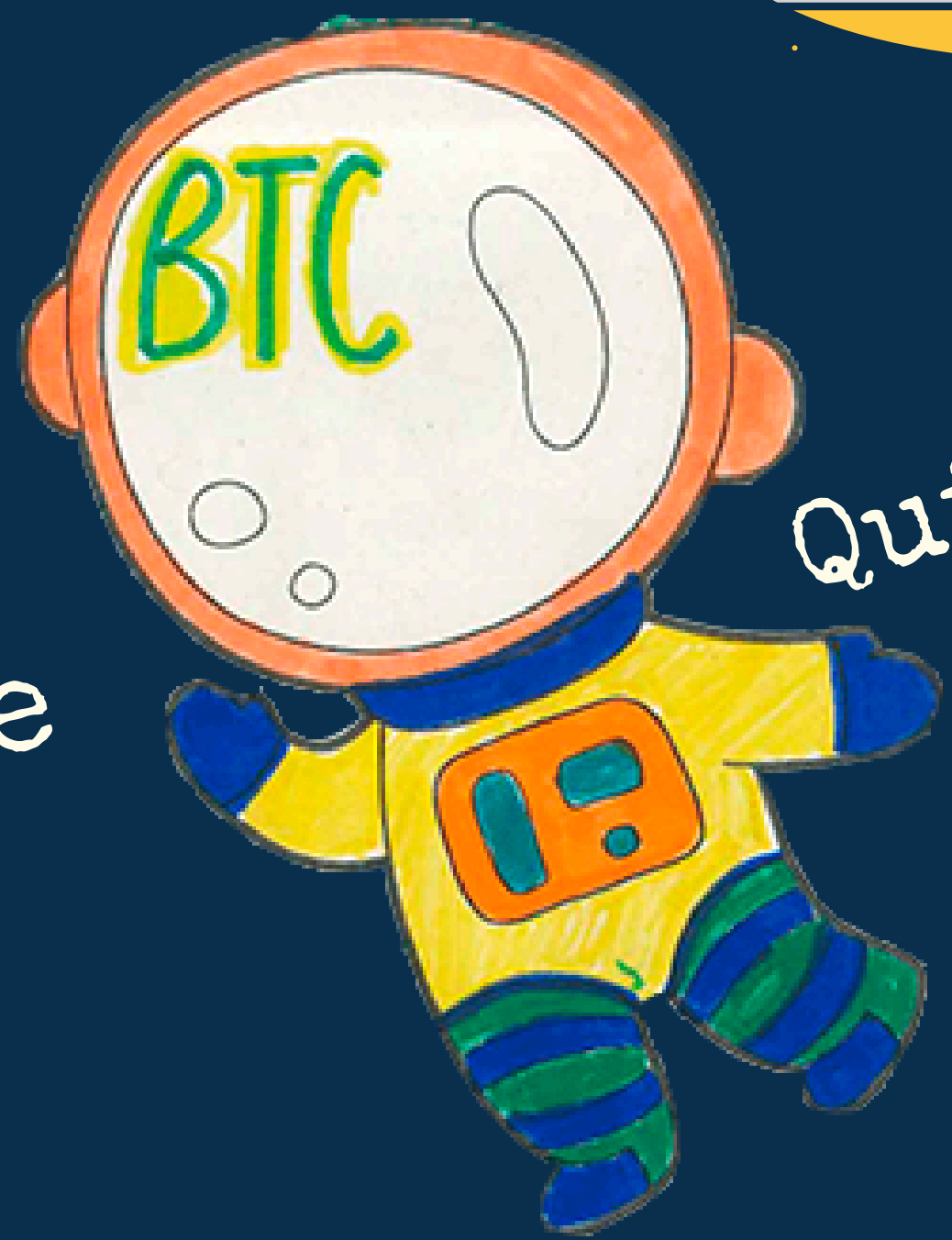
UNA PERSONA “BIENTRATADORA”...

Escucha



Habla con un
tono de voz
adecuado

Cuida



Quiere la paz

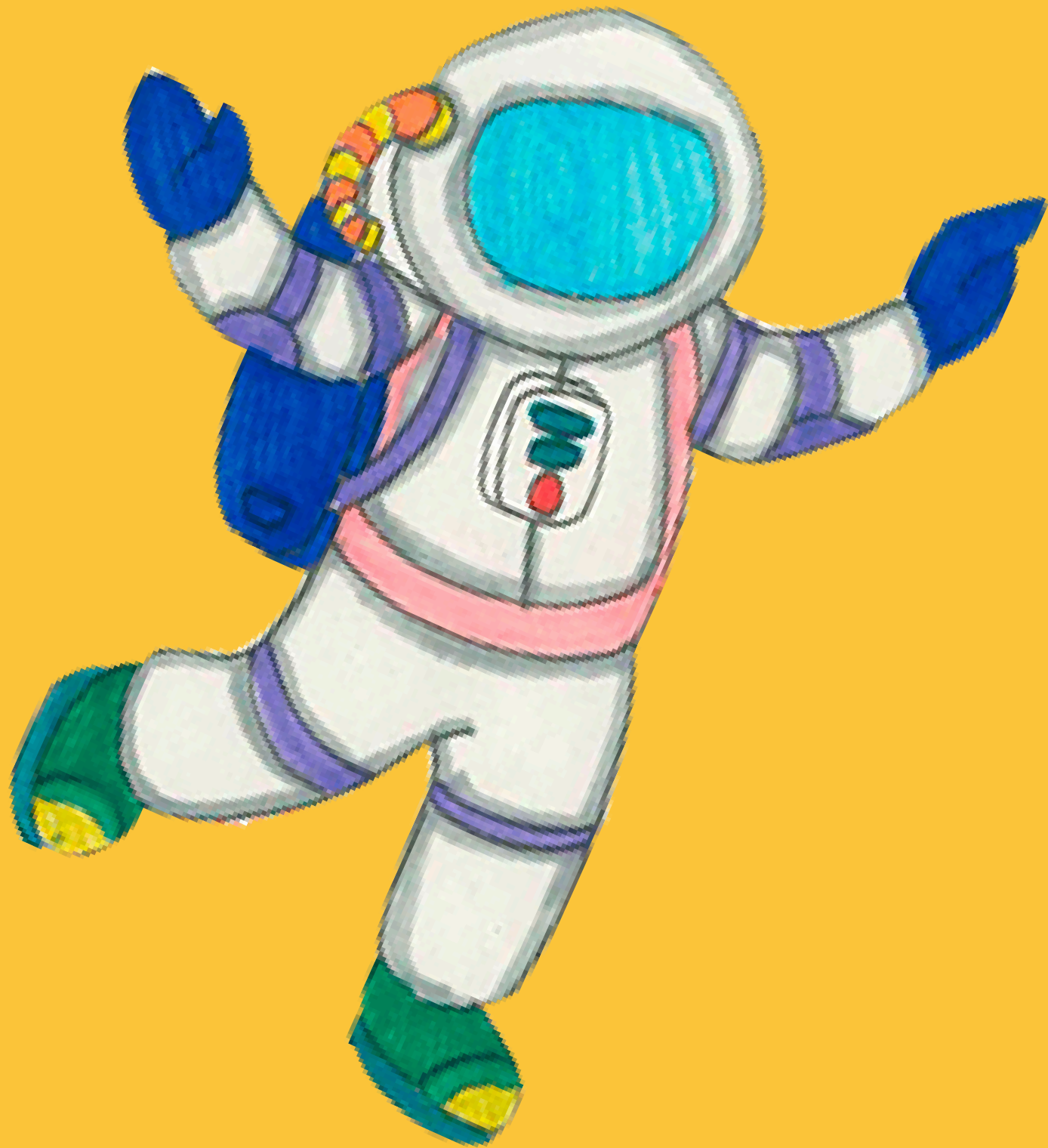
Abraza

Quiere

Se preocupa
por los demás



¡Voy a visitar
los planetas
del Buentrato!



Primera parada del viaje.



¡Hola! Soy el planeta de la ESCUCHA



¡LAS PERSONAS ADULTAS
CREEMOS QUE TU OPINIÓN DEBE
SER ESCUCHADA PORQUE TIENES
MUCHO QUE DECIR!

Actividad 1

Piensa en una persona con la que te sientas escuchado/a.

- ¿Cómo te hace sentir esta persona?
- ¿Del 1 al 10, cuánto valoras que una persona te escuche?
- ¿Por qué crees que es importante que te escuchen?



Actividad 2

La escucha y el respeto a los demás es clave para mantener un buen ambiente con tus compañeros y compañeras.

Tu educador/a o maestro/a os planteará diferentes situaciones (dilemas morales) en las que deberás posicionarte a favor o en contra y explicar por qué.

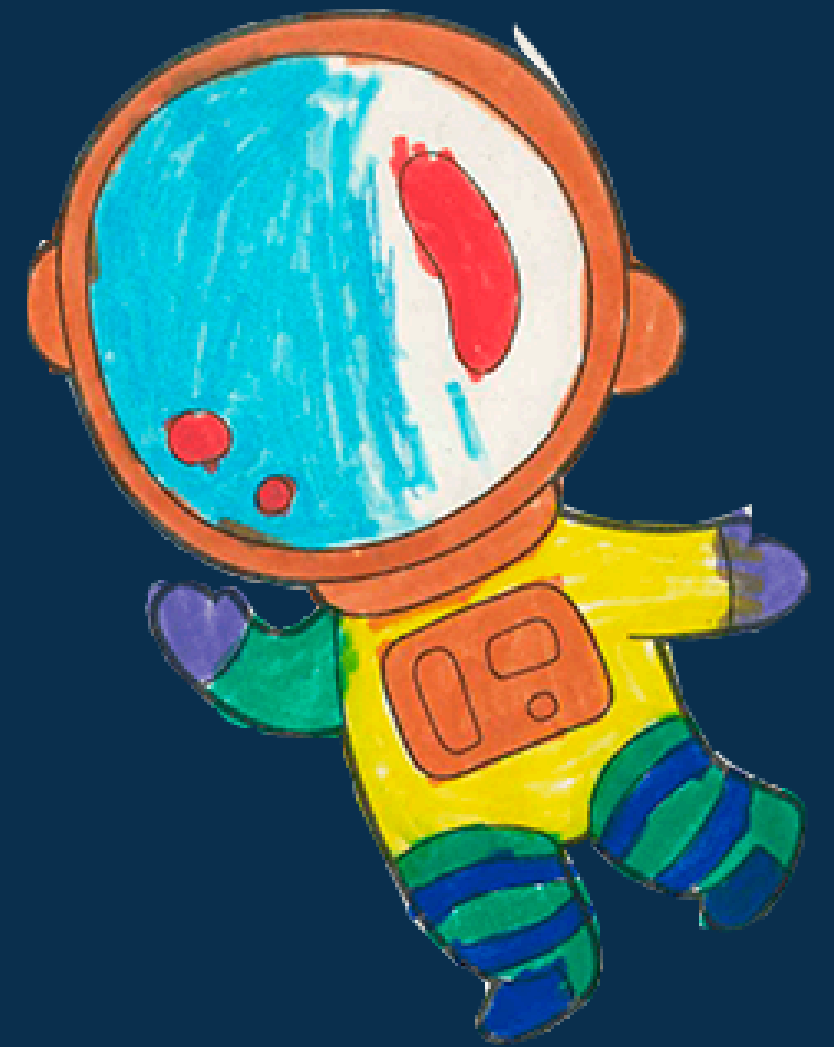


Segunda parada del viaje.



Soy el planeta de la **PROTECCIÓN**.

LAS PERSONAS ADULTAS TE
TENEMOS QUE ACOMPAÑAR PARA
QUE PUEDES ADQUIRIR
AUTONOMÍA, RESOLVER
CONFLICTOS, CONSTRUIR TU
PROPIA IDENTIDAD Y PODER
PONER LÍMITES.



Actividad 1

¿Cuáles creéis que son los espacios en los que deberíamos estar protegidos/as?

¿Os sentís protegidos/as?



Activitat 2

Una persona del grupo hará de voluntaria y se sentará en una silla en medio de la sala donde estáis.

Uno a uno, el resto de compañeros y compañeras se irán acercando y la persona voluntaria decidirá hasta dónde se acercan.

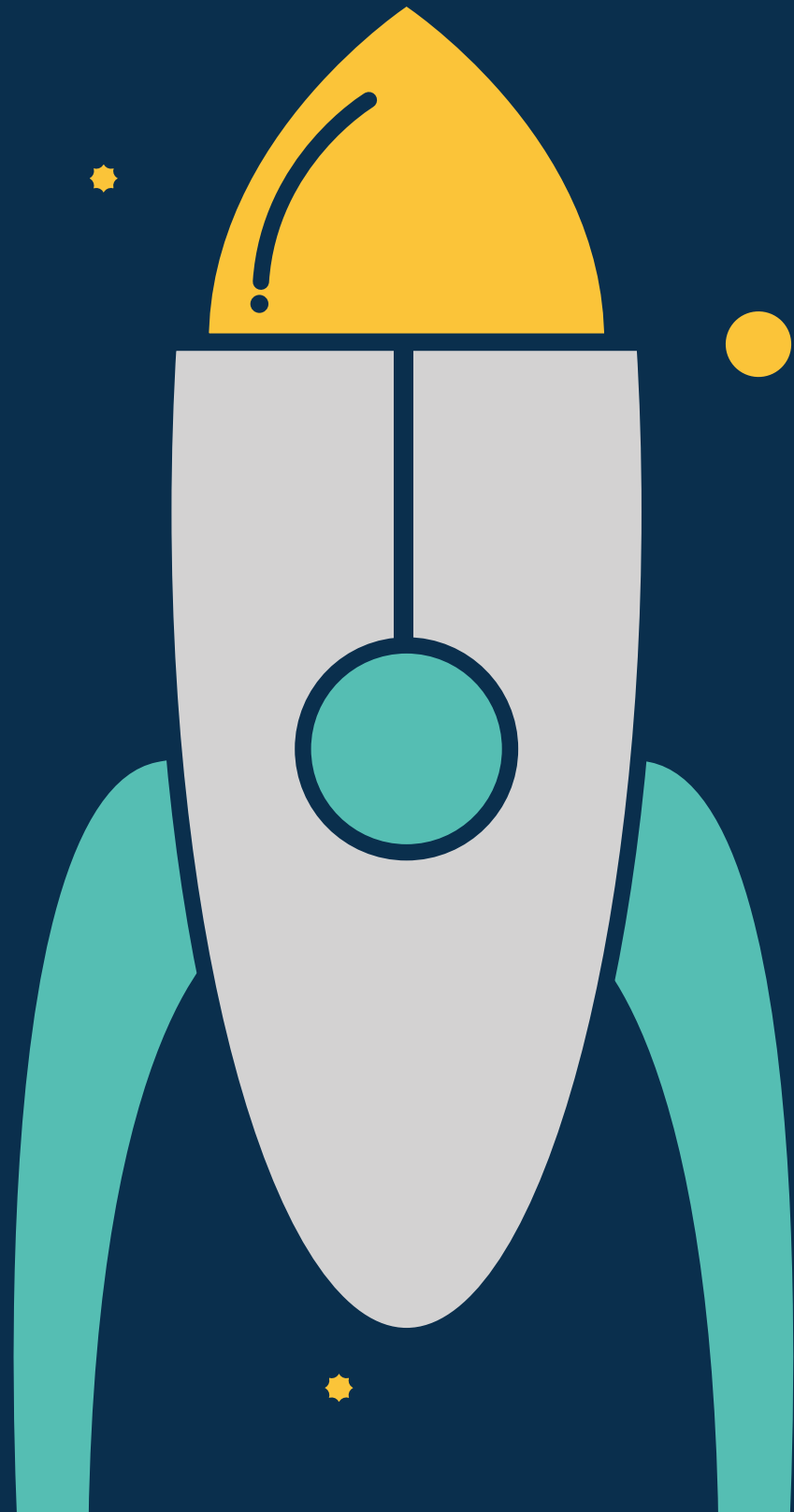
¿Cómo se ha sentido la persona voluntaria?

Y el resto del grupo? ¿Me he acercado tanto como quería? ¿O más de lo que me gustaría?



Siguiente parada...

¡Soy el planeta que cuida vivir
en un **BUEN ENTORNO!**





¡LAS PERSONAS ADULTAS
TENEMOS QUE CONSTRUIR
ESPACIOS EDUCATIVOS,
PROTECTORES, LIMPIOS Y
ACOGEDORES!

Actividad 1

Dad una vuelta por los espacios de vuestra escuela, del Centro de día, espacio socioeducativo en el que participéis... y valorad qué espacios no son seguros para vosotros/as porque pueden comportar algún riesgo.

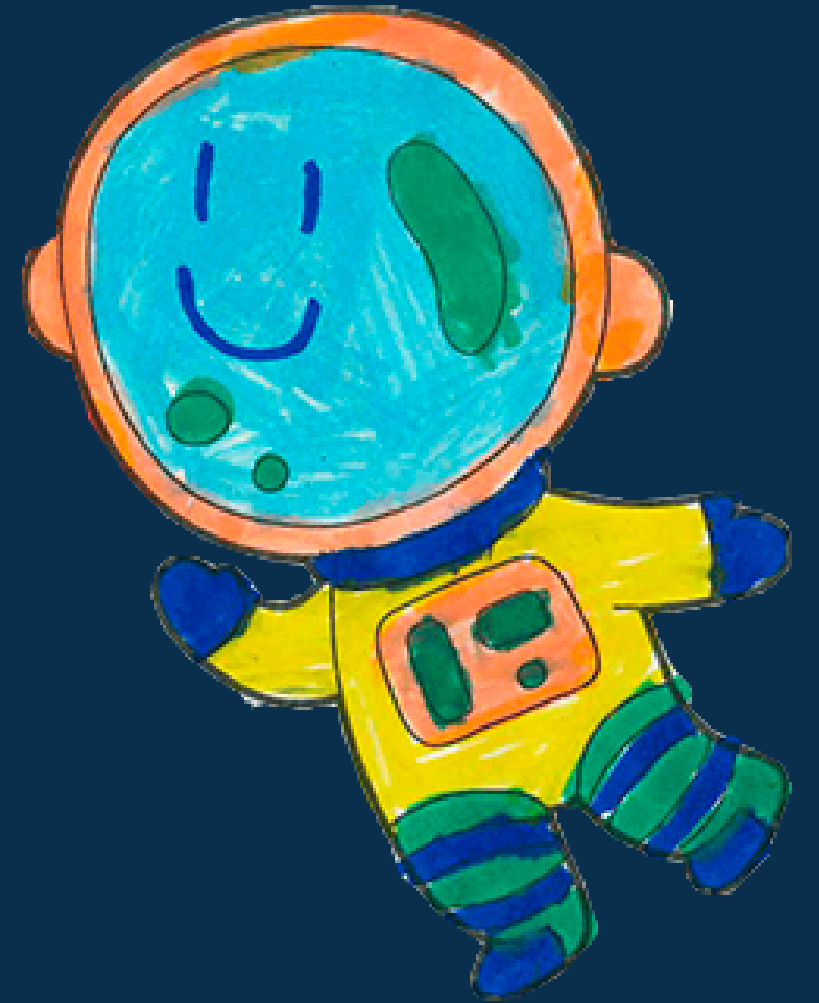
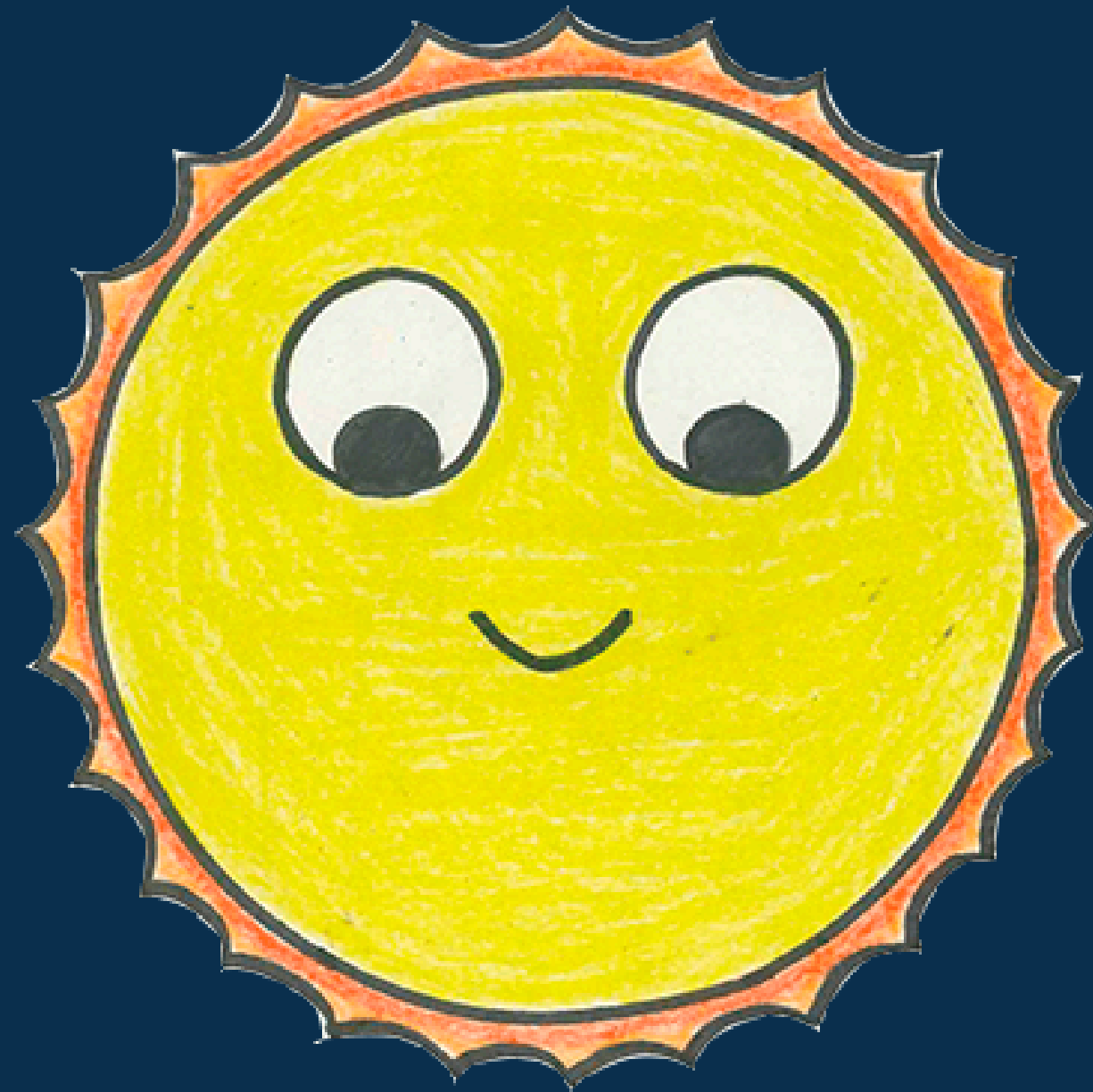
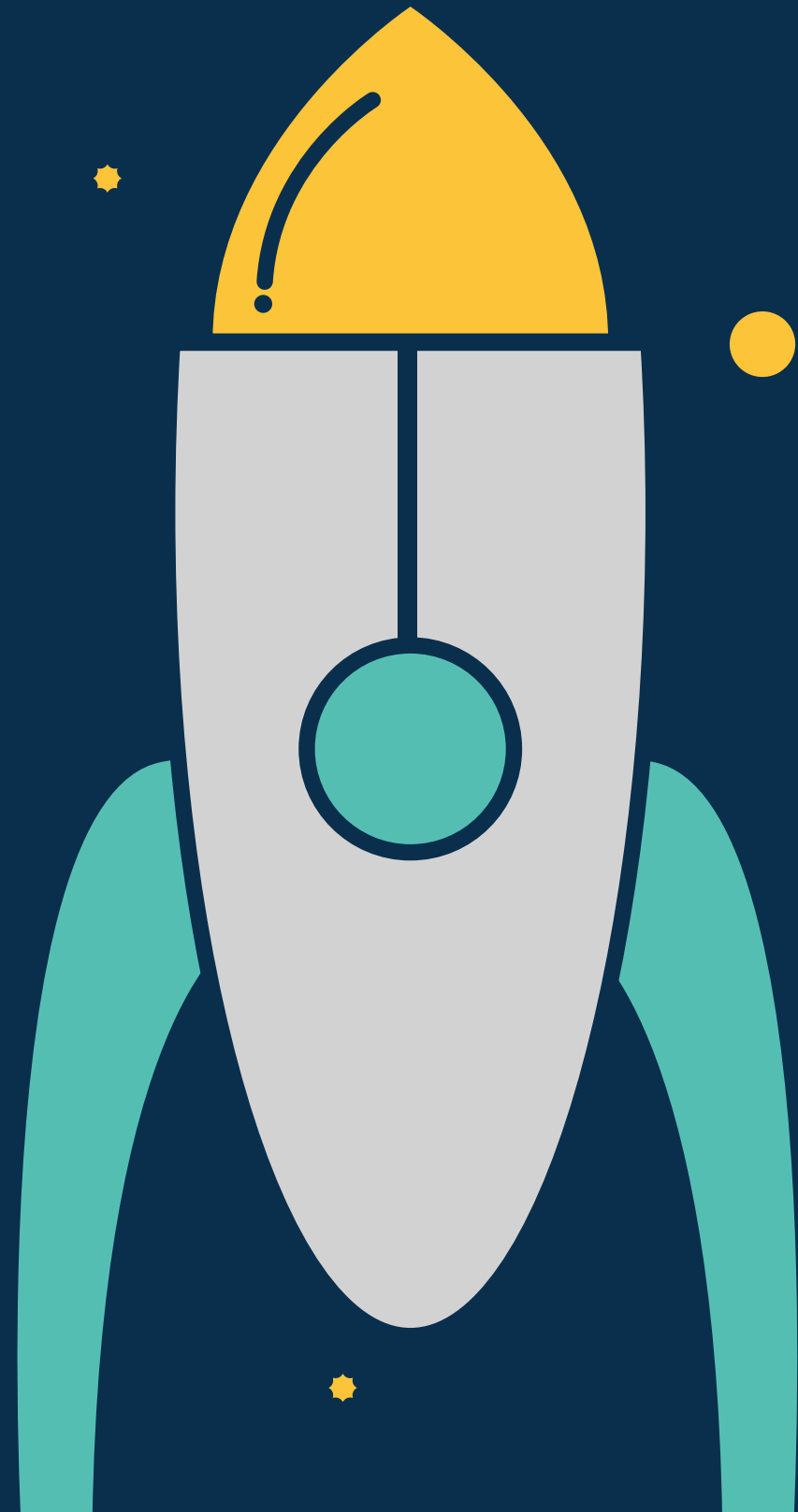
¡Haced una lista y anotadlos!

O podéis hacerlo a partir de un mapa del espacio.

Actividad 2

Para esta actividad necesitamos un/a voluntario/a del grupo. Esta persona tiene un minuto para fijarse en todo lo que hay en la sala en la que estáis. Cuando haya pasado el minuto tiene que salir de la clase y el resto del grupo tendrá que cambiar un objeto de sitio. Cuando el/la voluntario/a vuelva a entrar tendrá dos minutos para detectar qué ha cambiado.

Que no pare el viaje:



¡Hola, yo soy el planeta
del **RESPECTO!**

LAS PERSONAS ADULTAS
TENEMOS QUE RECONOCER Y
FOMENTAR TUS DERECHOS.



Actividad 1

Pensad entre todo el grupo y elaborad un listado de personas, colectivos, ámbitos o cosas que merecen ser respetadas.

Como grupo ordenadlos en función de vuestra prioridad.



Actividad 2

Os proponemos mirar algunas películas y cortometrajes:

Campeones

Cobardes

Billy Elliot

Inside Out

Bichos

Por cuatro esquinitas de nada

El petit ericó

¿Y tu, quién eres?



¡Soy el planeta de la
NO VIOLENCIA!



LAS PERSONAS ADULTAS NOS
TENEMOS QUE OPONER Y ACTUAR
FRENTE A CUALQUIER TIPO DE
VIOLENCIA QUE PUEDAS PADECER.

Actividad 1

Cada uno tendrá un plato roto de papel y tenéis que pensar en una persona que haya hecho alguna cosa que os haya molestado, hecho daño o sentir mal.

Después, podéis compartir vuestro plato con el malestar con la persona que hayáis pensado o con algún adulto de confianza.

¿Cómo os sentís después de haber hecho este ejercicio? Compartidlo con el grupo.

Actividad 2

Os proponemos leer algunos de estos cuentos:

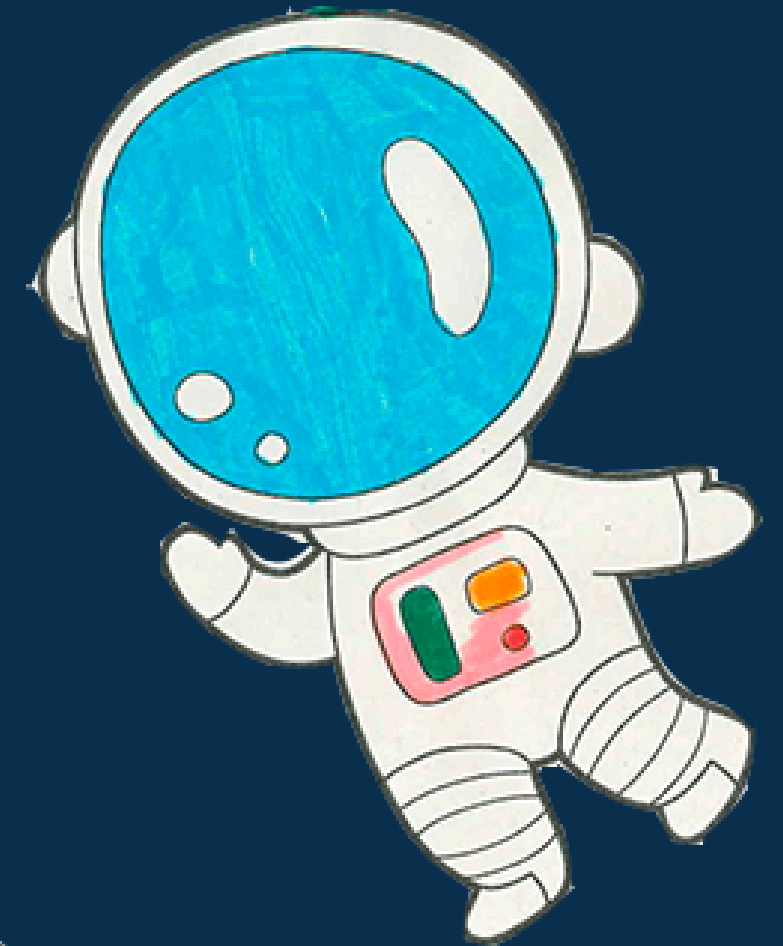
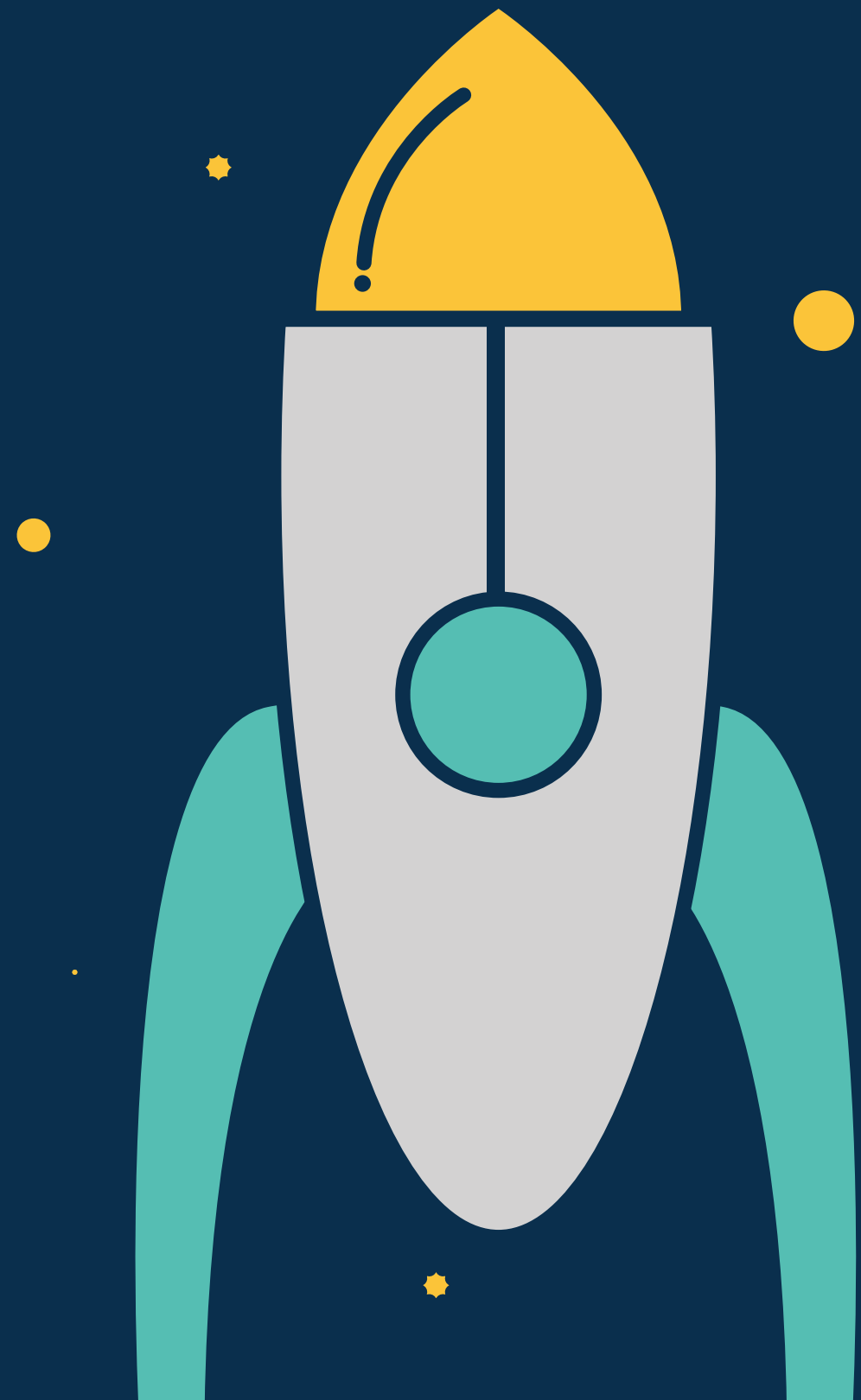
Desde una mirada positiva

- Nos tratamos bien. Un cuento sobre el respeto.
- El jardín de los abrazos.
- La planta presumida.

Desde la mirada de abordaje del maltrato y el conflicto:

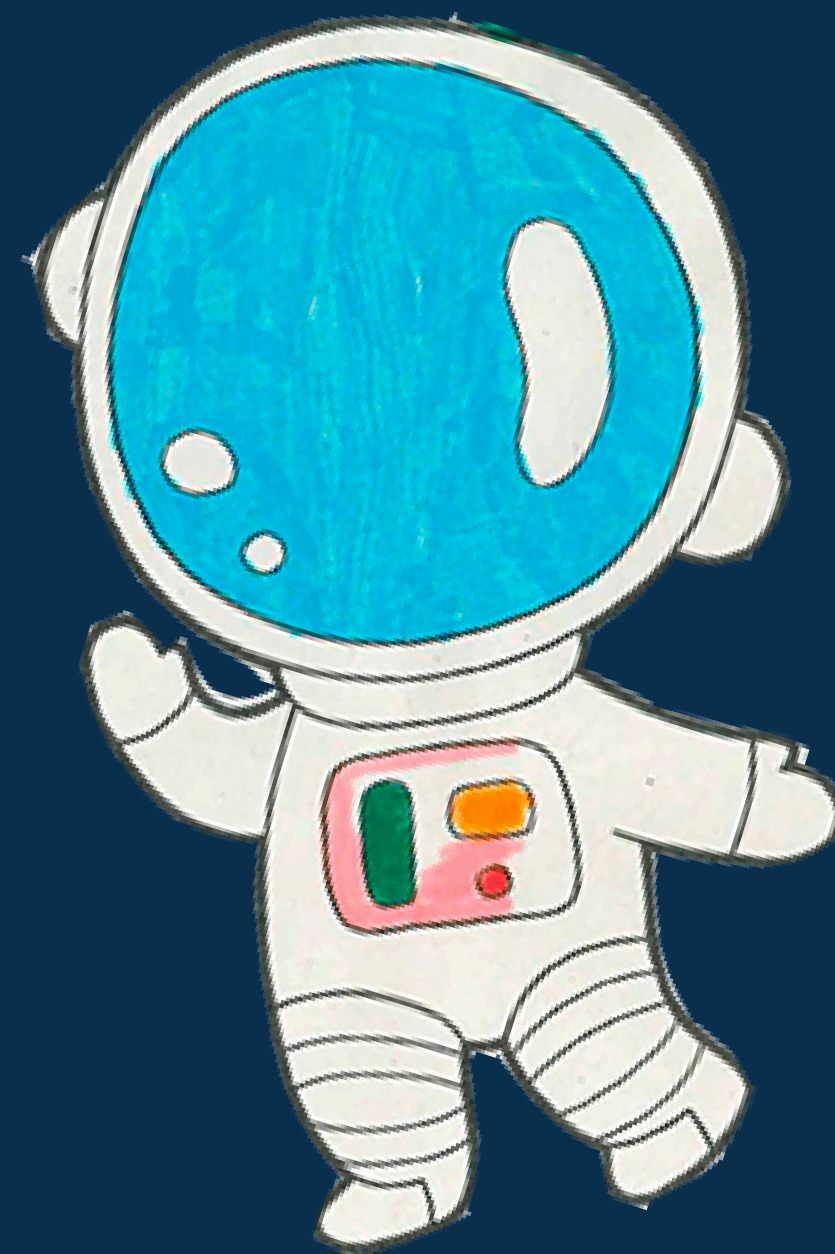
- Tengo un volcán
- Mi boca es un volcán
- Cuervo

Parece que el viaje se acaba...



- Hey, no os olvidéis de mi.
¡Soy el planeta del **CUIDADO!**

¡LAS PERSONAS ADULTAS
TENEMOS QUE PROMOVER LA
CULTURA DEL BUEN TRATO Y
DEL CUIDADO ALLÁ DONDE
ESTEMOS!



Actividad 1

Pegaos un papel en la espalda y, entre todos los miembros del grupo, escribíos entre vosotros y vosotras cualidades y cosas positivas.

Después compartid:

- ¿Habías pensado en ello alguna vez?
- ¿Qué es lo que más te gusta que valoren de ti?
- ¿Cómo te hacen sentir que los otros te digan cosas positivas?



Actividad 2

¿Qué es lo que más te gusta de ti?

¿Qué se te da bien? ¿Qué te gusta hacer?

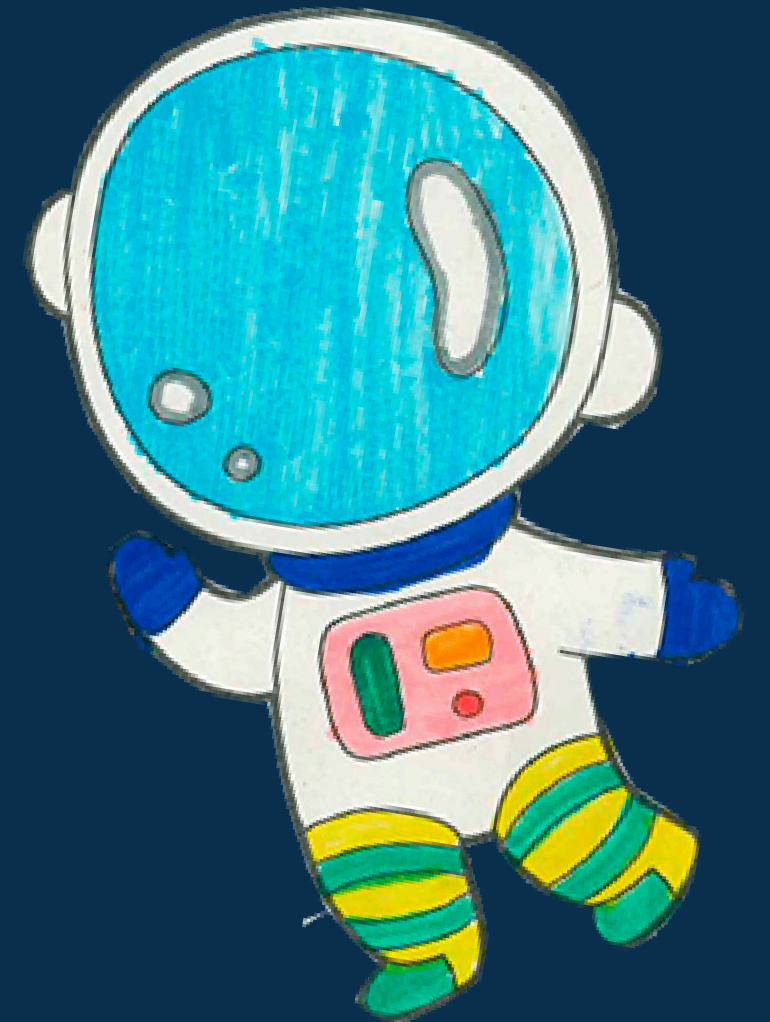
El/la maestro/a o educador/a te entregará una ficha en la que tendrás que hacer tu currículum personal, que te ayudará a reflexionar sobre lo que más te gusta de ti, qué valoras en los demás y qué es lo que te hace sentir bien...





EL BUEN TRATO Y EL CUIDADO EMPIEZAN
POR PEQUEÑOS GESTOS QUE NOS
TRANSFORMAN Y GENERAN CAMBIOS EN
NUESTRO ENTORNO.

¿NOS AYUDAS A CONSEGUIRLO?

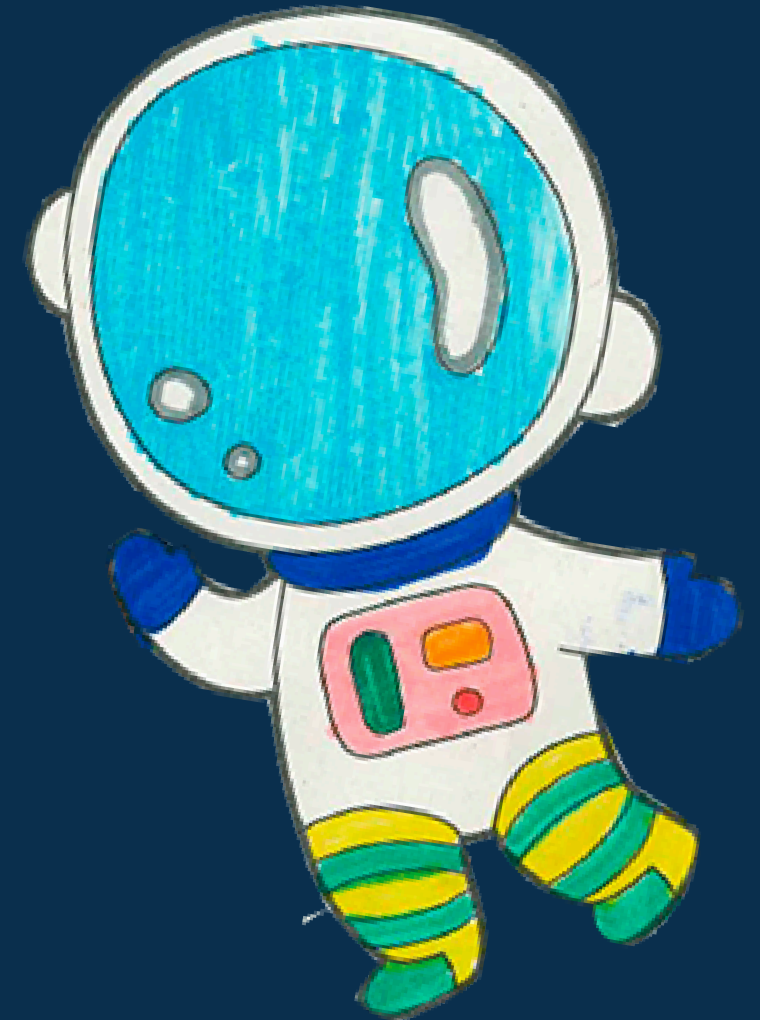


SI NECESITAS HABLAR CON ALGUIEN...

Es importante que tengas una **persona de referencia** en quien confiar en caso de que conozcas o padezcas una situación de desprotección o maltrato. Piensa en ello unos minutos.

También puedes escribir a este correo:

.....



Tu información se tratará de manera confidencial.

Guía para profesionales

Pongámoslo en práctica:

Después de haber trabajado la guía, os presentamos un par de recursos para maestros/as, educadores/as, monitores/as para trabajar el buen trato de manera continuada y poder hacer seguimiento durante el curso.

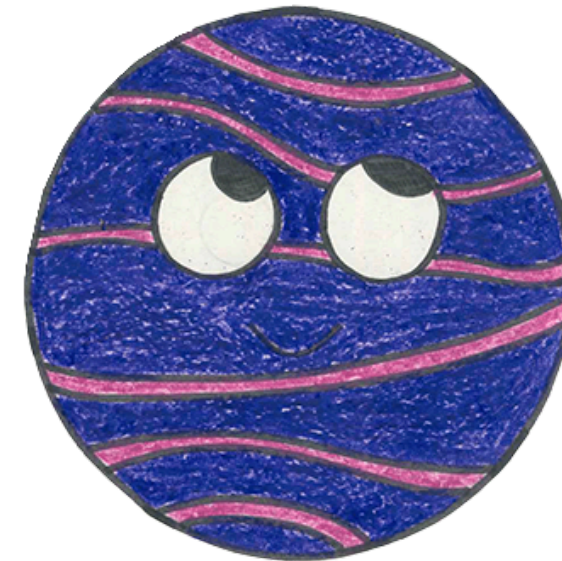
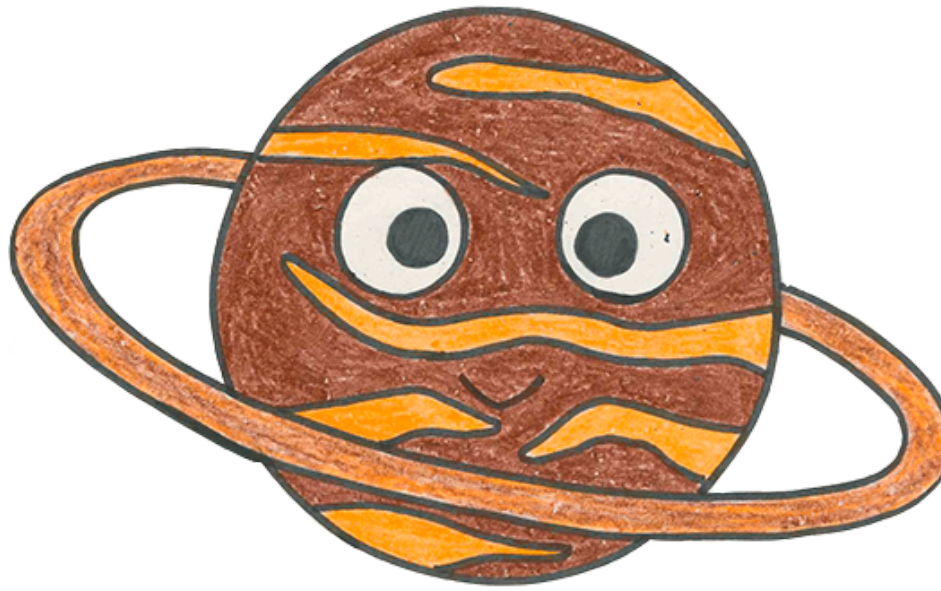
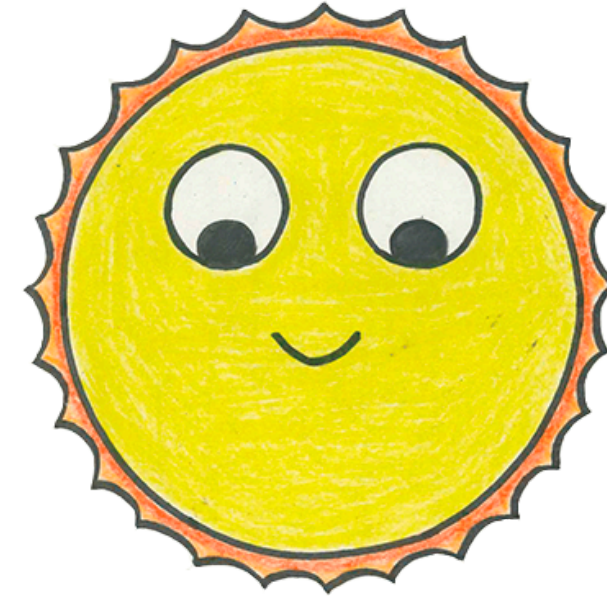
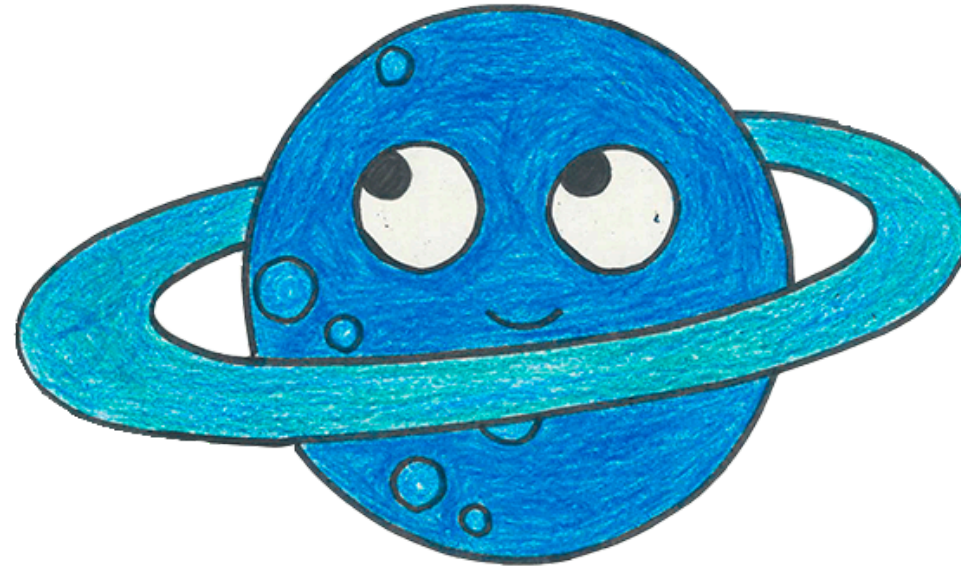
RECURSO 1:

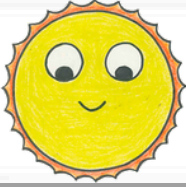
En este apartado encontraréis unas cuadrículas para utilizarlas con vuestros grupos.

Se trata de que anotéis los nombres de los niños/as del grupo y que podáis ir valorando como van evolucionando en cada uno de los planetas del buen trato.

Si tenéis otra idea para utilizar la cuadrícula... ¡Adelante, os animamos a utilizarla!

Imprimibles:

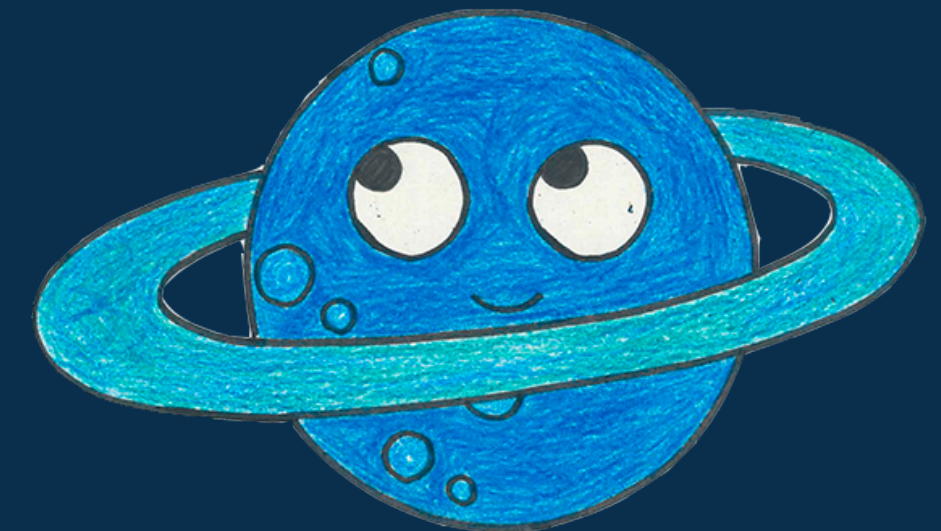


¿QUIÉN ES LA PERSONA DEL GRUPO QUE
ESCUCHA MÁS?



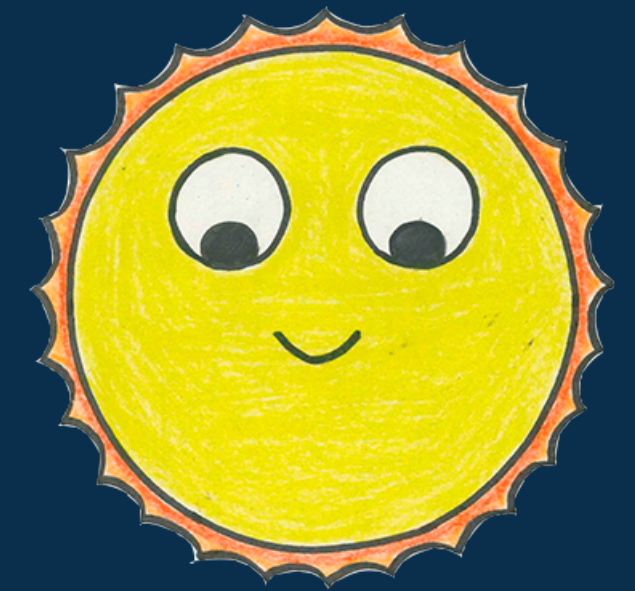
¿QUIÉN ES LA PERSONA MÁS PROTECTORA
DEL GRUPO?



¿QUIÉN ES LA PERSONA DEL GRUPO QUE
CUIDA MÁS EL ENTORNO?



¿QUIÉN ES LA PERSONA MÁS RESPETUOSA
DEL GRUPO?



¿QUIÉN ES LA PERSONA DEL GRUPO QUE
CUIDA MÁS A LOS DEMÁS?



¿QUIÉN ES LA PERSONA DEL GRUPO QUE
SOLUCIONA LOS CONFLICTOS SIN UTILIZAR
LA VIOLENCIA?



RECURSO 2:

Planteamos un conjunto de temáticas en las que poner el foco para abordar la cultura del buen trato y la no violencia con tu grupo.

Educación emocional
Prácticas restaurativas para prevenir y
gestionar conflictos
Educación sexual integral
Feminismo y violencias hacia las mujeres
Acoso
Autocura y autoconocimiento
Antirracismo
Ecología y protección de los animales
Orden y cuidado de los espacios

Referencias

A la hora de elaborar esta guía, nos hemos inspirado en los siguientes recursos:

- LOPIVI (Ley Orgánica de protección integral a la infancia y adolescencia)
- Informe mundial sobre la violencia y la salud (OMS)
- Guía de Entorno seguro (Compañía de Jesús)
- Política de protección (ONG EDUCO)
- Kit de protección (ONG EDUCO)

La Fundació Salut Alta es una fundación privada sin ánimo de lucro, nacida el 2004 con la finalidad de ofrecer oportunidades educativas a niños, niñas, adolescentes, mujeres y familias del barrio de la Salut Alta (Badalona). Diariamente acompañamos y damos apoyo a personas que viven situaciones de vulnerabilidad y dinamizamos talleres y actividades en centros educativos de primaria y secundaria para construir entornos protectores que faciliten el aprendizaje y el disfrute.

Mediante la educación y la acción comunitaria acompañamos a la población del barrio en sus procesos socioeducativos y en su desarrollo integral para que lleguen a ser miembros activos del cambio en una sociedad más cohesionada y más justa.

Esta propuesta educativa se ha creado en colaboración con

Fundació
SalutAlta
Educant per créixer

 **educo**
educar cura